

Entreprendre au profit de tous

Dossier de présentation

GroupeSOS

Décembre 2024

1.

Qu'est ce que le Groupe SOS ?

Le Groupe SOS en bref

Un acteur majeur du vivre-ensemble et de l'Economie Sociale et Solidaire

Depuis 1984, un groupe dédié aux enjeux sociaux et environnementaux

Un groupe fédérateur, pour un impact positif

Des associations et entreprises sociales unies autour de valeurs sociales et environnementales

Un projet de société global

Présent dans de nombreux domaines,
et fort de convictions et de propositions

Les missions du Groupe SOS

Le Groupe SOS concentre son action autour de deux thématiques majeures

Le médico-social

en gérant des établissements dédiés à la jeunesse, à la santé, aux personnes vulnérables et aux personnes âgées etc.

La préparation d'un avenir durable et solidaire

avec des projets ambitieux pour la transition écologique, la revitalisation territoriale, les commerces durables et la culture accessible.

Les activités médico-sociales du Groupe SOS

La gestion d'établissements et le développement de dispositifs dédiés : *Ehpad, crèches, hôpitaux, centres et foyers d'accueil médicalisés, centres de santé communautaire, hébergements d'urgence, logements diffus, maisons à caractère social, centres d'accompagnement et de prévention etc.*

GroupeSOS Solidarités **GroupeSOS** Seniors Reconnu d'utilité publique **GroupeSOS** Jeunesse **GroupeSOS** Santé



Les activités pour une société durable et solidaire

Le développement d'associations et entreprises sociales et soutien de projets à impact en faveur de la transition écologique, la revitalisation territoriale, les commerces durables, la culture, et le renforcement des capacités associatives et entrepreneuriales en France et à l'International.



Les bénéficiaires du Groupe SOS

Des personnes en situation de vulnérabilité

- Personnes souffrant d'addiction
- LGBTQI+
- Travailleurs et travailleuses du sexe
- Femmes précaires
- Victimes de violence
- Personnes éloignées de l'emploi
- Personnes ayant commis un/des délits
- Personnes en situation de handicap
- Seniors
- Sans-abris
- Personnes malades
- Familles précaires
- Enfants défavorisé·e·s
- Personnes migrant·e·s

Des générations futures

- Jeunes adultes en difficulté ou en danger
- Jeunes sans emploi ni formation
- Mineur·e·s non-accompagné·e·s
- Jeunes radicalisé·e·s
- Jeunes en conflit avec la loi
- Enfants en bas âge
- Public scolaire
- Enfants
- Adolescent·e·s

Des territoires

- Habitant·e·s des quartiers prioritaires de la ville, des centres villes désertifiés et des communes rurales
- Commerçant·e·s de proximité
- Agriculteurs et agricultrices
- Personnes éloignées de la culture
- Personnes ayant des difficultés d'accès à une alimentation saine
- Collectivités
- Pays en développement et pays émergents
- Entrepreneur·e·s sociaux en France et à l'international
- Partenaires européens
- Biodiversité marine et terrestre

2.

Quelques chiffres clefs sur le Groupe SOS

Le Groupe SOS en chiffres

850

établissements
et services,
associations,
et entreprises
sociales

16 000

bénévoles

22 000

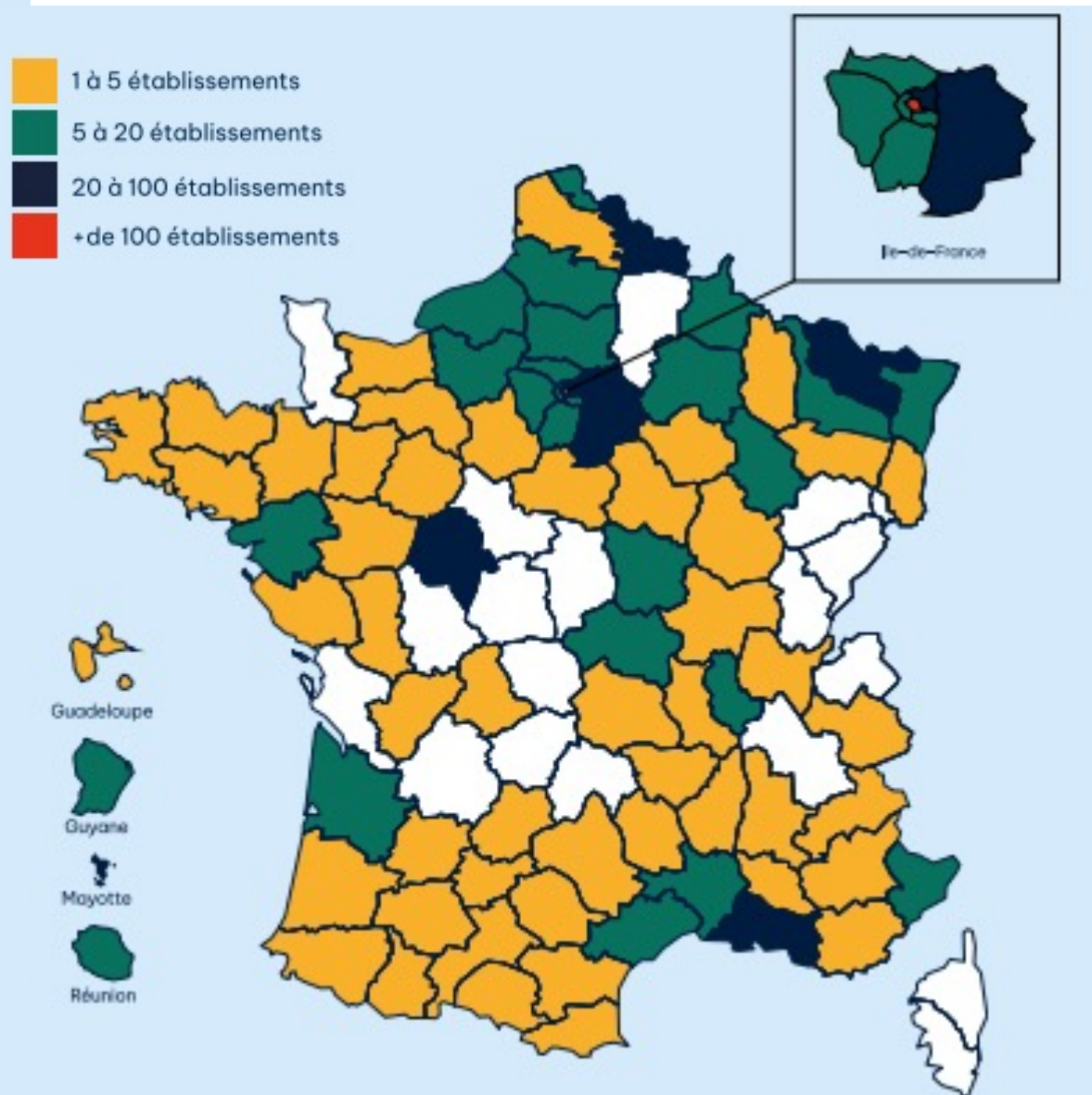
personnes employées

2 millions
de personnes
bénéficiaires

+50

pays

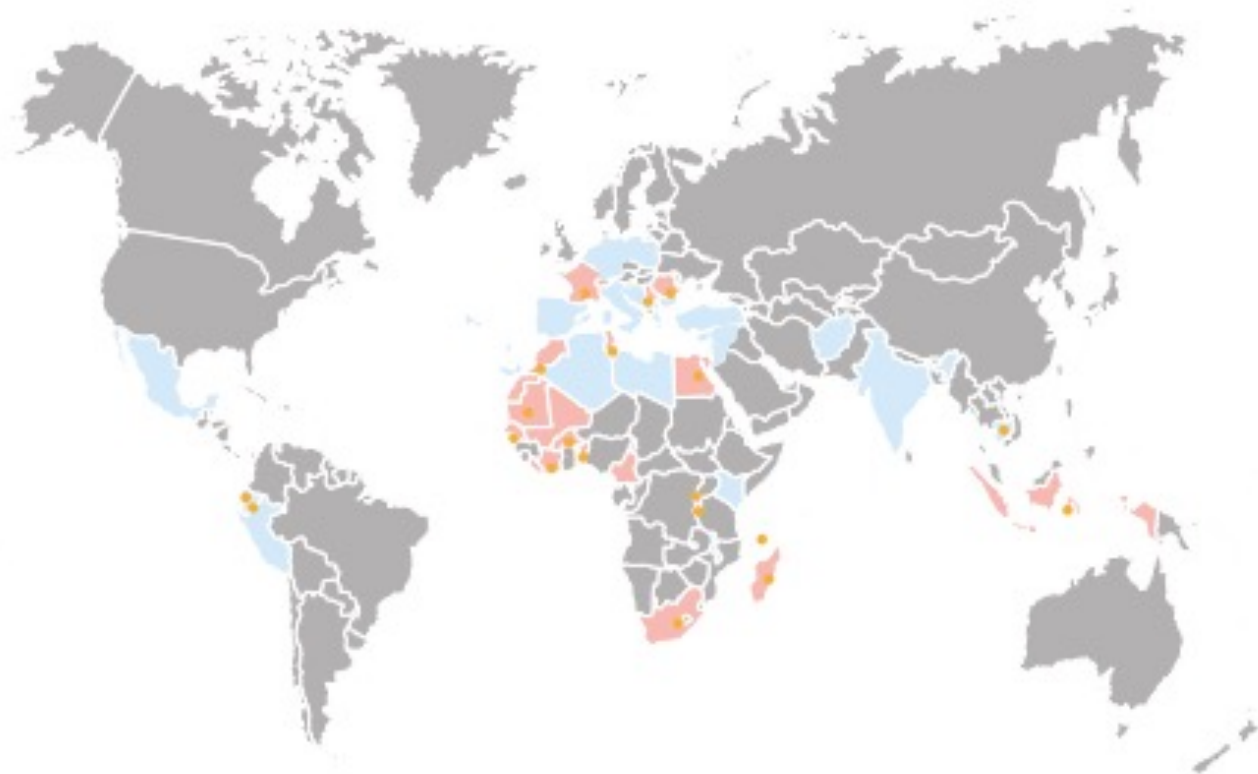
Les établissements du Groupe SOS en France



Plus de 850 établissements en France.

Une présence dans 79 départements Métropolitains et 4 d'Outre-mer.

Le Groupe SOS par-delà les frontières



Bureaux

Pays d'intervention :

Afrique du Sud	Liban
Bénin	Libéria
Burkina Faso	Madagascar
Burundi	Mali
Cameroun	Maroc
Comores	Mauritanie
Côte d'Ivoire	Roumanie
Egypte	Rwanda
France (dont Mayotte, Réunion, Guyane)	Sénégal
Indonésie	Serbie
Kosovo	Tunisie

Partenariat :

Afghanistan (suspension temporaire)	Inde
Albanie	Italie
Algérie	Jordanie
Allemagne	Kenya
Belgique	Libye
Bosnie-Herzégovine	Macédoine
Bulgarie	Malawi
Cambodge	Mexique
Chypre	Pays-Bas
Croatie	Pérou
Djibouti	Pologne
Equateur	Portugal
Espagne	Syrie
Grèce	Togo
	Turquie

Actif dans plus de 50 pays.

Des bureaux et représentations dans 21 pays dans le monde.

Des collaborations dans 15 pays européens.

3.

Le modèle du Groupe SOS

Les 2 types d'activités du Groupe SOS

Missions de service public

Activités en gestion sous contrôle des pouvoirs publics

*Etablissements sociaux et médico-sociaux
pour personnes en situation d'exclusions,
en situation de handicap... (Groupe SOS Solidarités)*

*Etablissements de l'ASE, de la PJJ, crèches...
(Groupe SOS Jeunesse)*

Aucun bénéfice ne peut être réalisé

Missions d'intérêt général

Activités en gestion "libre"

*Etablissements sanitaires et médico-sociaux :
hôpitaux associatifs, Ehpad...
(Groupe SOS Santé et Groupe SOS Seniors)*

*Commerces durables et services de proximité,
établissements culturels, cabinets de conseil
en transition, espaces naturels protégés,
ONG internationales...*

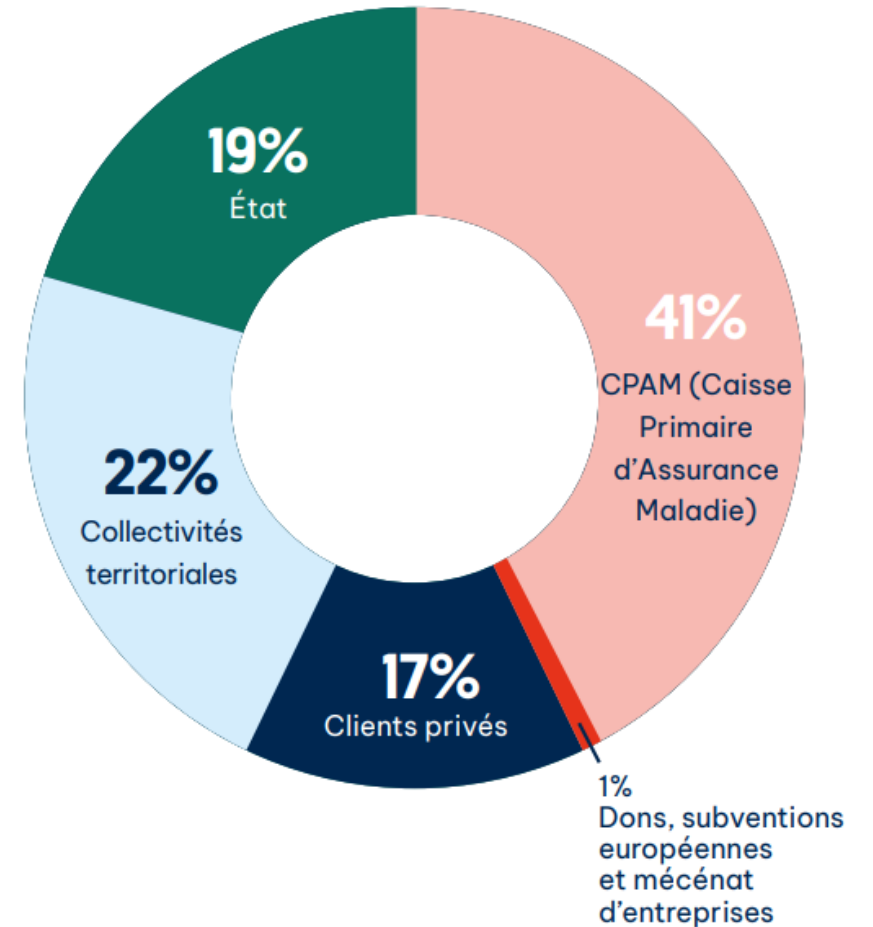
100% de bénéfices éventuels
sont réinvestis dans des actions
d'intérêt général non financées

Le budget du Groupe SOS : quels financements ?

Le budget du Groupe SOS provient d'une diversité de sources de financements.

Ces financements sont exclusivement dédiés à soutenir l'action sociale que nous menons envers nos publics.

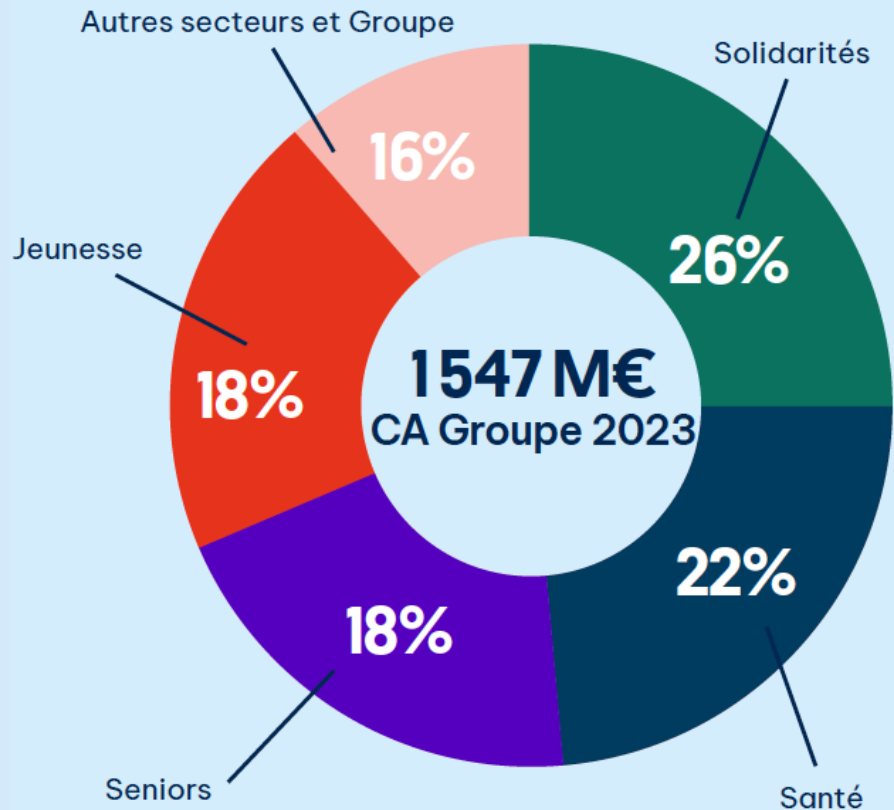
Les principales sources de revenus *



Le budget du Groupe SOS

Chiffre d'activité 2023

Répartition en % par secteur d'activité



Non lucratif, sans actionnaire, les résultats du Groupe SOS sont toujours réinvestis dans des projets sociaux et environnementaux du Groupe SOS qui nécessitent des financements complémentaires.

Obtention en 2023 du label de "Transparence en Gestion Financière" de l'AGEFI, soulignant les efforts exemplaires dans la communication de ses données financières.

Cette reconnaissance atteste de son engagement soutenu en faveur de la transparence, aussi bien envers les autorités de contrôle que toutes les parties prenantes concernées.

Comment le Groupe SOS se développe-t-il ?

Majoritairement

Créations d'activités et développement interne

- Établissements sanitaires, sociaux, éducatifs, culturels... notamment via des appels à projets
- Nouvelles entreprises sociales / associations

Subsidiairement

Intégration de nouvelles structures

Chaque année, le Groupe SOS reçoit des centaines de demandes d'associations ou d'entreprises sociales souhaitant le rejoindre, compte tenu :

- *Des difficultés économiques, où la pérennité des emplois n'est parfois plus assurée ;*
- *Le souhait de franchir une nouvelle étape de développement ;*
- *Des défis liés à une gouvernance vieillissante ou inadaptée.*

Pour être considérée, toute entité intéressée doit :

- *Pour les associations : **obtenir un vote majoritaire de ses membres ;***
- ***Être en adéquation avec les valeurs du Groupe SOS.***

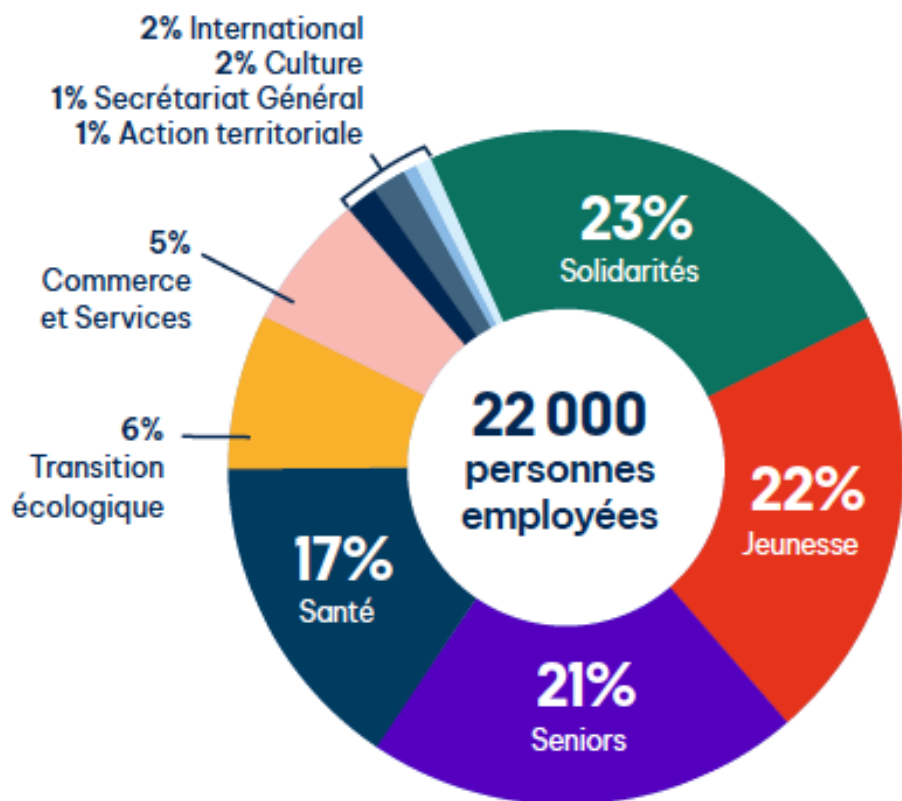
Après une sélection, **seulement une dizaine d'associations et d'entreprises sociales** sont choisies chaque année pour une éventuelle intégration.

4.

Un employeur engagé

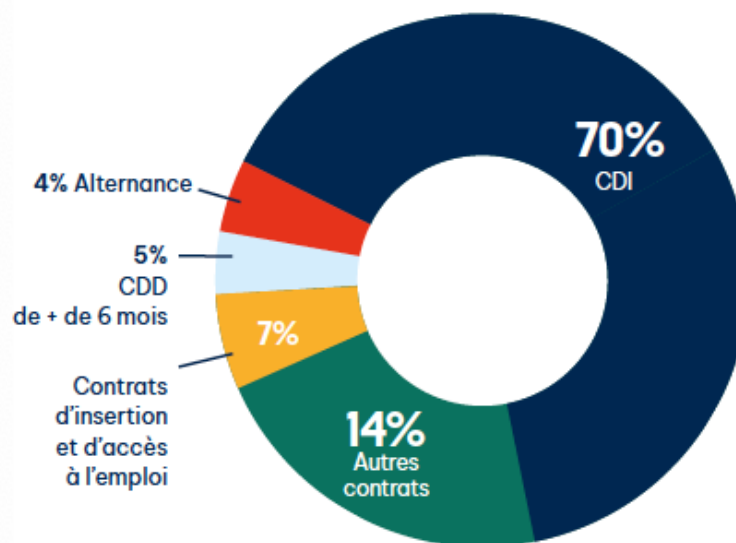
La cartographie des Ressources Humaines

Effectifs par secteur d'activité



Les 4 secteurs d'activité principaux : Solidarités, Jeunesse, Seniors et Santé concentrent 83% des effectifs.

Types de contrat



Répartition par genre et âge

71% de femmes
29% d'hommes
62% ont moins de 45 ans

Effectifs par métier

Les 10 métiers les plus représentés au sein du Groupe sont majoritairement tournés vers le soin et l'accompagnement.

- Aide-soignant-e
- Agent de service logistique (ASL)
- Infirmier-ière
- Educateur-riche spécialisé-e
- Moniteur-riche éducateur-riche
- Agent d'entretien
- Accompagnant-e éducatif et social
- Surveillant-e de nuit
- Auxiliaire socio-éducatif
- Psychologue

Les 3 engagements de la promesse Employeur Groupe

1

Des missions qui ont du sens et de l'impact

- Pour être aligné avec les valeurs du Groupe SOS : le **courage d'être solidaires, la fierté de défendre l'égalité, l'audace d'être différent·e·s**
- Pour s'épanouir en demeurant fidèle à soi-même, quel que soit son origine, son genre, son orientation sexuelle, sa religion, son handicap, ses fragilités, son parcours de vie
- Pour **innover**, entreprendre, se sentir utile et trouver du sens à contribuer à **une société plus juste et respectueuse de l'environnement**

2

Un collectif de travail valorisant

- Par des **pratiques managériales exigeantes et bienveillantes**
- Par de l'**autonomie** et de la **confiance** favorisées par un management décentralisé et de proximité
- Par l'accompagnement des évolutions professionnelles, la prise de responsabilité facilitée et la formation accessible à toutes et tous

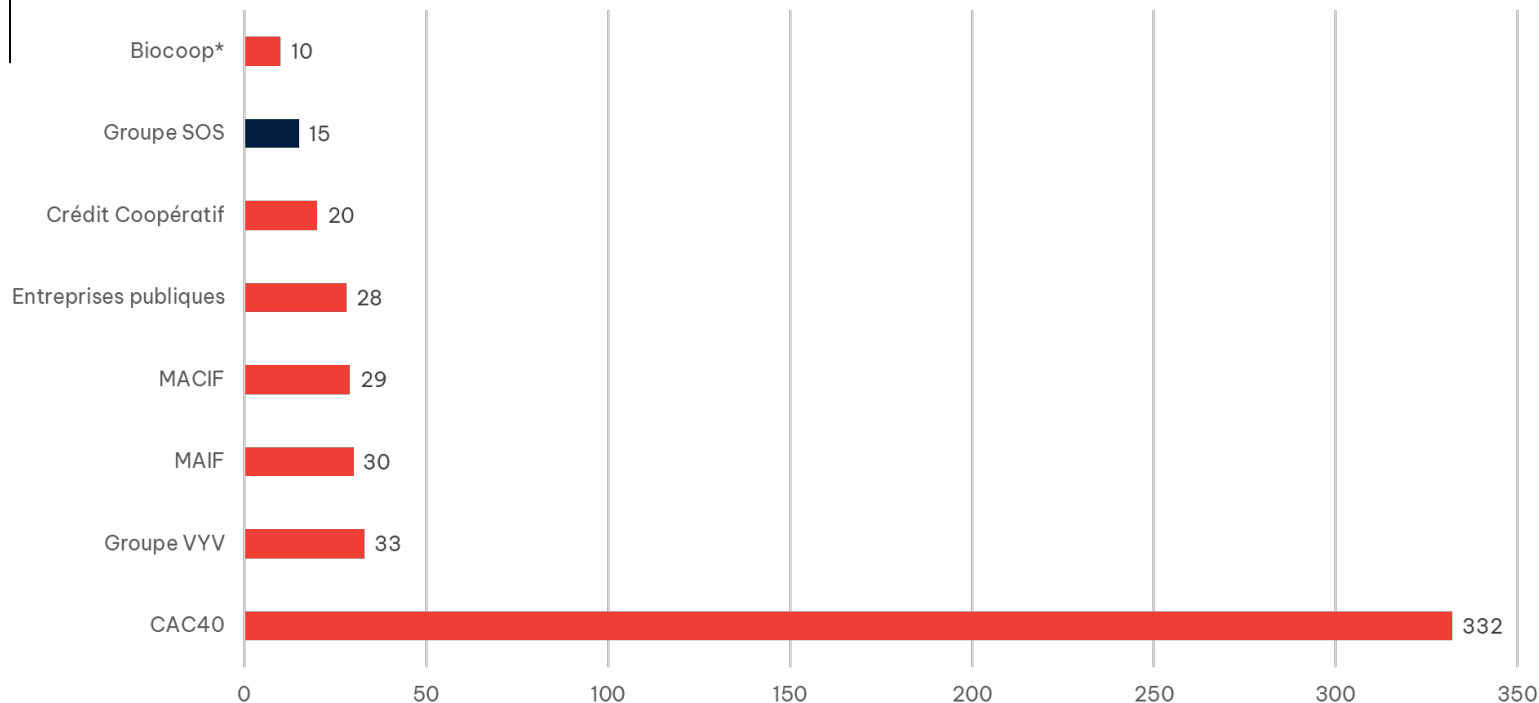
3

Un employeur engagé pour une société plus juste

- Pour l'**emploi de toutes et tous** et pour la lutte contre toutes les exclusions
- Pour un **modèle économique équitable**, aux écarts de salaires plafonnés
- Pour l'**accès à des métiers qui ont du sens**, et des missions qui servent l'**intérêt général**, au plus près des territoires
- Pour la défense des droits des plus vulnérables et pour les générations futures
- Pour une **organisation atypique et indépendante, sans actionnaire**, depuis 40 ans.

Les écarts de salaires du Groupe SOS

Une politique de rémunération transparente



*comparé au salaire le plus bas de l'entreprise.
Les autres écarts sont calculés par rapport au SMIC.

Une échelle de salaire ambitieuse

Depuis sa création, le Groupe SOS est engagé à maintenir une politique de rémunération limitant les écarts pour que les salaires soient compris sur une échelle de 1 à 15, en comparaison aux entreprises du CAC40 où l'écart va de 1 à 332*.

**Source : rapport annuel Proxinvest sur les rémunérations des dirigeants (novembre 2023)*

91 des 100 plus hautes rémunérations du Groupe SOS sont versées à des praticiens médicaux dans nos établissements de santé.

Les prises de position Plaidoyers du Groupe SOS

Grâce à son expérience de terrain, le Groupe SOS prend position, questionne les enjeux de société liés à son expertise.



[En savoir plus](#)

Pionnier de l'économie sociale et solidaire, le Groupe SOS fait bouger les lignes en proposant des solutions sur des sujets de société majeurs :

Handicap	Système de santé	Protection de l'enfance & Justice Pénale des Mineurs
Habitat et Action sociale	Asile & Immigration	Lutte contre le VIH/sida
Addictions	Seniors	Petite enfance
Culture	Transition numérique	Mobilité inclusive

5.

L'organisation du Groupe SOS

La gouvernance exécutive du Groupe SOS

Une gouvernance collégiale adaptée à nos différentes activités



Guy Sebbah
VP Exécutif en charge
de la Santé et des Séniors
Santé pour toutes et tous



Loïc Rumeau
DG Séniors



Mickaël Munier
DG Santé



Maryse Duval
DG déléguée Séniors
au développement



Clément Lacoïn
DG délégué Santé



Gaëlle Tellier
VP Exécutive en charge
des Solidarités et du Social
*Participation des usagers,
égalité femmes-hommes*



Chantal Mir
DG Solidarités



Pascal Fraichard
DG délégué Lutte contre
les inégalités sociales



Abdelka Boumansour
DG délégué Handicap
et Accompagnement en santé



Guylaine Chauvin
VP Exécutive en charge
de la Jeunesse
et de l'Éducation
*Éducation
pour toutes et tous*



Maxime Zennou
DG délégué Jeunesse
au développement



Céline Legrain
DG déléguée
Petite enfance



Philippe Caumartin
DG délégué Justice
pénale des mineur·e·s



Frédéric Chapey
DG délégué Aide
sociale à l'enfance



Céline Peudenberg
VP Exécutive
en charge de la Culture,
des Commerces et Services
*Inclusion professionnelle
et politiques RH*



Mathieu Taugourdeau
DG Commerce
et Services



Sarah Yanicostas
DG Culture



Thibault Ronsin
Directeur des
Ressources Humaines



Romain Garcia
VP Exécutif
en charge des Finances
et des Participations
Secrétaire Général



Jean-Marc Borello
Président du Directoire

ORGANIGRAMME DIRECTOIRE & COMEX

Ce trombinoscope est
organisé par secteurs
avec les vices-président·e·s,
suivis des directeur·trice·s



Sofiane Kherarfa
VP Exécutif en charge
des Affaires Publiques,
Communication,
Partenariats et Gouvernance
*Directeur de cabinet
du Président du Directoire*



David Giffard
Directeur
Innovation



Romain Del Grosso
Directeur du
Développement



Marine Cruzet
Directrice de la Communication
et des plaidoyers



Benjamin Duclos
Secrétaire général adjoint
et Secrétaire auprès
du Directoire



Rachel Blough
Directrice Juridique



Frédéric Franchet
Directeur de l'Organisation
des Systèmes d'information



Gilles Boghi
Directeur du Contrôle
et de l'audit



Fabienne Schuller
Directrice du Contrôle
et de l'audit des comptes
entreprises



Romain Durand
Directeur de la Finance
et des Investissements



Stéphanie Contardo
Directrice Coopérative
Immobilière



Marion Zemanik
Directrice de la Performance
extra-financière et des Achats



Axel Paugam
Directeur des Investissements
à impact



Éric Balmier
VP Exécutif en charge
de la Transition écologique
et des Territoires
Synergies et performance



Pierre Pageot
DG Transition
écologique et Action territoriale



Frédéric Bailly
VP Exécutif en charge
de l'International
Stratégie Immobilière



Alexandre Lourié
DG en charge
de l'International

Pour en savoir plus sur le Groupe SOS



[Consultez la vidéo](#)



[Le Rapport intégré 2023](#)



À propos du Groupe SOS



Depuis 1984, le Groupe SOS est un acteur associatif majeur du vivre-ensemble et de l'économie sociale et solidaire en Europe. Il développe et unit des associations et entreprises sociales, reliées par leur engagement social et environnemental.

Le Groupe SOS concentre son action autour de deux thématiques majeures : d'un côté, le médico-social, en gérant des établissements dédiés à la jeunesse, à la santé, aux personnes vulnérables et aux personnes âgées ; de l'autre, la préparation d'un avenir durable et solidaire, avec des projets ambitieux pour la transition écologique, la revitalisation territoriale, les commerces durables et la culture accessible.

En abordant toutes les problématiques, même les plus complexes, le Groupe SOS se démarque par son audace, sa résilience et sa capacité à innover. Laïc et apartisan, et intervenant sur un large éventail de domaines, il incarne en soi un véritable projet de société.

22 000 personnes employées, 2 millions de bénéficiaires chaque année, 850 établissements, associations et entreprises sociales, 50 pays. Le Groupe SOS, un impact d'envergure pour un avenir durable et solidaire.

Restons connecté·e·s !

Contactez-nous

102 rue Amelot 75011 Paris

01 58 30 55 55

info@groupe-sos.org

groupe-sos.org

Suivez-nous



Espace presse

groupe-sos.org/presse