

RAPPORT D'ACTIVITÉ 2023



RECONNECT

Le numérique au service de l'inclusion

GroupesOS

\ reconnect.fr \

• EDITO

En France, en parallèle de la hausse de la pauvreté, la dématérialisation des démarches administratives ne cesse de s'accélérer. Avec 15,4 % de la population française en situation d'illectronisme en 2021 selon l'Insee, des personnes déjà en situation de fragilité, faute de formations ou de moyens matériels adaptés, ne recourent pas à leurs droits. Plus que jamais, en 2023, les actions portées par Reconnect auprès de tous les publics vulnérables nous ont semblé nécessaires pour lutter contre une numérisation de la société synonyme d'exclusion.

Toutes nos solutions - qu'elles s'adressent directement aux publics vulnérables, à travers le Coffre-fort numérique ou à travers les ateliers d'accompagnement numérique, ou aux professionnels qui les accompagnent grâce à notre outil métier Reconnect Pro - ont été conçues pour répondre à des besoins identifiés sur le terrain. Toutes reflètent aussi le projet porté par notre association : favoriser la transition numérique du secteur social et lutter contre la fracture numérique.

Pour le mettre en oeuvre, nous avons poursuivi notre développement en 2023, à travers un maillage de plus en plus poussé du territoire métropolitain en continuant à ouvrir des antennes à l'échelle régionale, mais aussi départementale. Cette logique de forte proximité nous permet de déployer nos activités en liens étroits avec nos partenaires, en réponse à leurs besoins et aux spécificités locales. En parallèle, nous avons impulsé de nouveaux projets, qui devraient pleinement se concrétiser en 2024, pour implanter nos solutions sur les territoires ultra-marins et partager notre expertise avec des acteurs sociaux européens.

Pour inscrire notre développement dans la durée, nous l'avons mené de front avec une démarche de consolidation de nos activités. L'obtention d'une certification Qualiopi au titre de toutes nos actions de formation a souligné le travail mené par le pôle Accompagnement numérique pour étoffer notre offre d'ateliers numériques pour les publics vulnérables. En un an, les activités du pôle ont doublé avec un passage de 545 ateliers pour 2850 personnes en 2022 à 1041 ateliers pour 6004 personnes en 2023.

La structuration, d'autre part, de notre équipe Tech, s'est révélée indispensable pour répondre efficacement aux attentes de nos utilisateurs. En faisant évoluer nos outils en fonction de leurs retours.

Cette structuration s'est par ailleurs étendue à l'ensemble de notre association qui a su cette année, à travers la voix de chacune de ses antennes et de son siège, faire connaître plus largement nos solutions numériques dans le milieu de l'action sociale. Demain, nous souhaitons aller encore plus loin en faisant valoir notre projet associatif, notre vision sociétale et notre expertise des liens entre numérique et social, auprès de toutes les parties prenantes.

Développement, structuration, consolidation. Ce triptyque qui a marqué notre année 2023, et dessine déjà les contours de l'année 2024, vise avant tout à démultiplier l'impact de nos solutions auprès des bénéficiaires. Il définit le cadre de nos actions autant que les valeurs portées par notre association. L'exigence, qui nous conduit à développer une expertise autour de nos problématiques, pour la mettre au service de nos partenaires. L'humilité, dont notre équipe ne se défait jamais face aux problématiques rencontrées par les publics vulnérables qu'elle accompagne au quotidien sur le terrain. Le dynamisme, synonyme pour nous d'innovation constante depuis la genèse de Reconnect. Et enfin, l'engagement qui irrigue chacune de nos actions, et à travers lequel, chacun.e d'entre nous exprime sa volonté de construire une société plus inclusive.

Valentine de Dreuille, Directrice de l'association Reconnect

Frédéric Franchet, Président administrateur unique de l'association Reconnect

*On compte 5,3 millions de personnes pauvres si le seuil est à 50% et 9,1 millions s'il est à 60%
(Source : Insee, 2021)

Qui sommes-nous ?

Nos valeurs & nos chiffres

Notre organisation

Nos solutions

Nos pratiques

Nos perspectives 2024

Nos antennes

Notre mission : mettre le numérique au service de l'inclusion sociale

En France, la transformation numérique et l'accélération de la dématérialisation des démarches administratives créent des inégalités pour les personnes les plus vulnérables. Le numérique est omniprésent dans nos quotidiens (87% des personnes possèdent un smartphone en France selon le Baromètre du numérique 2022), pourtant 14 millions de personnes en France connaîtraient des difficultés dans leur utilisation des outils numériques. Concrètement cela signifie que pour 1/4 de la population, il est compliqué d'utiliser un ordinateur, un smartphone ou encore de faire les démarches en ligne, pour accéder à leurs droits.

Reconnect lutte contre cette fracture numérique et développe des solutions, à la fois techniques et humaines, pour faire du numérique un facteur d'inclusion sociale pour toutes et tous. Aujourd'hui, l'association est présente dans 10 régions à travers 12 antennes territoriales. Nos solutions s'adressent à la fois aux publics vulnérables accueillis dans les structures sociales et aux professionnels y travaillant.



Notre conviction

Le numérique et le social gagnent à travailler davantage ensemble

Pour sécuriser les parcours

Nos outils numériques assurent une continuité dans les parcours des publics les plus vulnérables.

Pour favoriser l'accès aux droits

Nos solutions visent à faciliter les démarches administratives des publics accompagnés dans les structures sociales.

Pour lutter contre la fracture numérique

Grâce à des actions de médiation numérique adaptées aux personnes les plus vulnérables.

Pour faciliter le travail d'accompagnement social

En concevant des outils destinés aux professionnel.le.s de l'action sociale et adaptés à leurs besoins.

Pour, au final, favoriser l'inclusion sociale des publics vulnérables

Nos solutions sont...

Humaines

Notre équipe est joignable quotidiennement pour répondre aux questions des bénéficiaires et professionnel-le-s, grâce à un support en ligne dédié.

Accessibles

Nos solutions ont été pensées de manière ergonomique, en plaçant l'utilisateur au centre de nos réflexions. De plus, nos solutions sont accessibles sur ordinateur et mobile grâce à une connexion internet.

Évolutives

Notre équipe travaille auprès des structures sur le terrain. Nos solutions sont donc en constante évolution pour servir au mieux les besoins des bénéficiaires et des professionnel-le-s de l'action sociale

Sécurisées

Toutes nos données sont cryptées et stockées en France. Nos outils sont conformes au cadre du RGPD.

Solidaires

Toutes nos solutions ont un tarif solidaire afin de proposer un service accessible à toutes les structures sociales

GroupeSOS
Entreprendre au profit de tous

Reconnect est une association du Groupe SOS.

Le Groupe SOS, fondé en 1984 pendant les « années sida », est un groupe associatif, acteur majeur de la cohésion sociale en France et dans le monde. Le Groupe SOS intervient principalement dans les champs de la solidarité, de la jeunesse, de la santé et des seniors, en gérant des établissements destinés aux personnes marginalisées ; ainsi que des crèches, hôpitaux et Ehpad associatifs ouverts à toutes et tous. Plus grand groupe de l'économie sociale et solidaire (ESS) en Europe, le Groupe SOS est convaincu que ces activités ne doivent pas être motivées par le profit. Conscient que les exclusions prennent diverses formes, le Groupe SOS agit également dans les champs de la transition écologique, des exclusions territoriales, des commerces durables et de la culture pour toutes et tous. En abordant toutes les problématiques et en accompagnant tous les publics, même les plus complexes, le Groupe SOS se démarque par son courage, son audace et sa capacité à innover. Il n'existe pas, à ce stade, d'associations comparables en termes de taille, de portée et de diversité d'interventions.



Nos valeurs

Engagement

Notre démarche est d'apporter des solutions aux problématiques du secteur social, en récoltant les retours de nos partenaires, et en étant attentifs à leurs besoins et à ceux des personnes accompagnées



Exigence

Nous priorisons les réponses aux demandes de nos partenaires, tout en exerçant un travail de veille sur l'actualité de l'action sociale afin de développer notre expertise sur les activités de nos partenaires



Humilité

Toute l'équipe est régulièrement sur le terrain, au contact direct des bénéficiaires et des équipes sociales, et reçoit les retours des professionnel.le.s avec bienveillance, humilité et considération



Dynamisme

Nous impulsions une dynamique de co-construction avec la structure partenaire pour la mise en place de nos solutions, et nous sommes le plus réactifs possible pour nous adapter aux besoins de nos partenaires



Nos chiffres



12 antennes territoriales



1 000 structures partenaires



100 000 dossiers sécurisés



8 000 professionnel.le.s utilisateurs.trices



LE POLE ACCOMPAGNEMENT NUMERIQUE

L'équipe du pôle Accompagnement numérique intervient dans chacun des 12 territoires où nous sommes présents, pour former, en lien avec les structures sociales partenaires, les publics vulnérables au numérique. Ils.elles construisent notre offre d'ateliers numériques et les adaptent en permanence pour répondre aux attentes et besoins des participant.e.s.

LE SIEGE

Le siège de notre association rassemble toutes celles et ceux qui assurent les fonctions transversales et supports essentielles au bon fonctionnement de notre association : direction générale et adjointe, développement & partenariat, administratif & financier et communication.

33 salarié.é.s

12 antennes territoriales

10 régions

• Notre organisation •



L'EQUIPE TECH

Pour transformer nos idées en solutions numériques concrètes mises au service de l'inclusion sociale, nous pouvons compter sur notre équipe tech. Celle-ci travaille également au quotidien pour analyser les besoins remontés par nos utilisateurs.trices et développer de nouvelles fonctionnalités y répondant.

LES RESPONSABLES D'ANTENNE

Chez Reconnect, nous pensons que pour être efficaces, nos actions doivent s'inscrire au cœur des territoires, en liens étroits avec nos partenaires. C'est le rôle de nos responsables d'antenne qui déploient les activités de notre association dans les 10 régions dans lesquelles nos 12 antennes territoriales sont implantées. Ils.elles représentent également l'association auprès des pouvoirs publics.

Le Siège



Valentine De Dreuille
Directrice Adjointe



Clara Myard
Responsable de Partenariats



Léa Bougnot
Responsable Administratif et Financier



Morgane Dereeper
Responsable Communication

Les Responsables d'Antennes



Grégoire Guillard
Hauts-de-France



Thomas Leroux
Normandie



Émilie Pacheco
Île-de-France



Corentin Le Denmat
Pays de la Loire



Paulin Bertin
Auvergne-Rhône-Alpes



Elodie Des Plas
Nouvelle Aquitaine



Laura Fortier
Occitanie



Aurélien Gurrieri
Grand Est



Marc Faysse
Provence-Alpes-Côtes-d'Azur

L'équipe

La Tech



Céline Gacon
Responsable produit



Iona Coroller
Responsable produit



Thibaut Cheymol
CTO



Nils Lapôtre
Développeur



Antoine Aresu
Développeur

L'Accompagnement Numérique



Jade Galinier
Responsable
Pôle Accompagnement
numérique



Céline Blas
Chargée de mission
Développement et
Inclusion numérique
Hauts-de-France



Sandy Otto
Chargée de projet
Accompagnement
numérique Normandie &
réfèrente ingénieure
pédagogique



Hélène Combe
Chargée de projet
Accompagnement
numérique Grand Est



Flore Foucault
Chargée de projet
Bretagne



Thomas Grossain Camier
Chargé de projet
Accompagnement
numérique Île-de-France



Sophia-Karelle Pembele
Conseillère numérique
Île-de-France



Wildy Massengo
Conseiller Numérique
Île-de-France



Valentin Lhotte
Conseiller numérique
Île-de-France



Nolwenn Le Meur
Chargée de projet
Accompagnement
numérique
Pays de la Loire



Camille Barbosa
Chargée de projet
Accompagnement
numérique
Nouvelle-Aquitaine



Thierry Mazin
Chargé de projet
Haute-Garonne



Nolwenn Le Gall
Chargée de projet
Accompagnement
numérique Occitanie



Karen Holt
Chargée de projet
Accompagnement
numérique PACA Est

Nos solutions

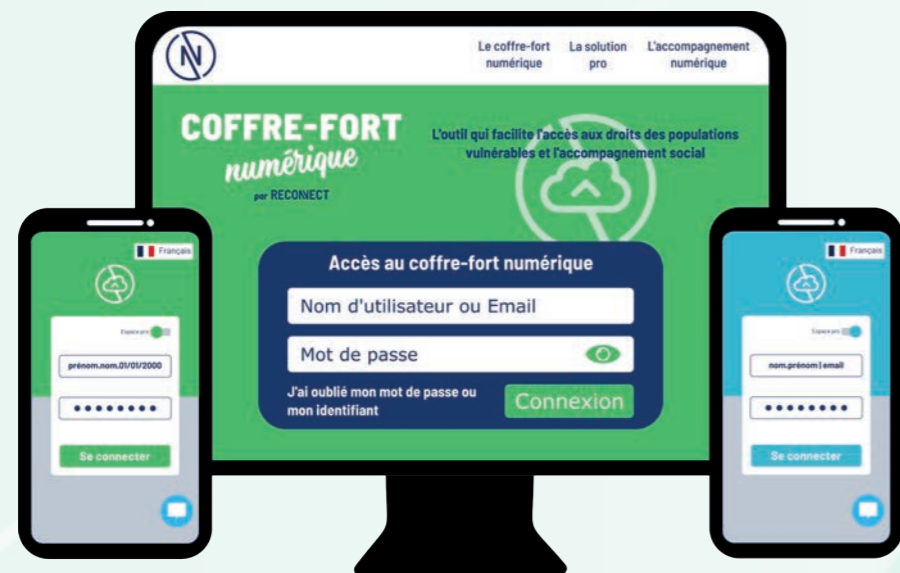
COFFRE-FORT numérique

par RECONNECT

L'outil qui facilite l'accès aux droits et sécurise les parcours

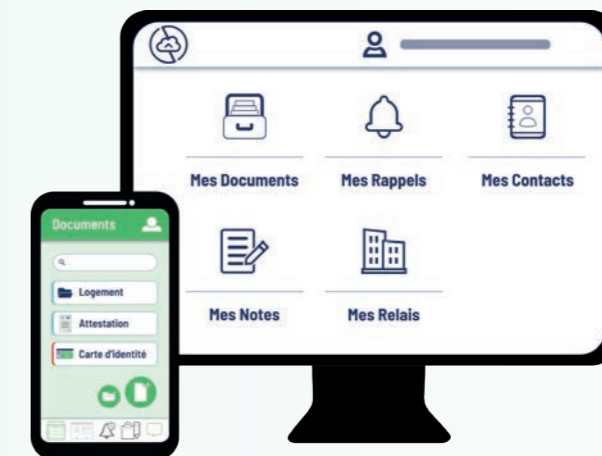
Tout part d'un constat réalisé sur le terrain, lors de maraudes : très régulièrement, les personnes sans abri perdent ou se font voler leurs papiers d'identité, essentiels pour réaliser leurs démarches administratives et recourir à leurs droits. Reconnect développe alors le Coffre-fort numérique : un espace en ligne, accessible depuis n'importe où, entièrement sécurisé, pour stocker des documents. Les premiers partenariats avec les acteurs sociaux sont noués, et les premiers Coffres-forts créés.

Au fil du déploiement de notre outil, nous nous sommes rendu compte de son utilité pour d'autres publics : les personnes migrantes faisant face à de multiples démarches administratives, les jeunes cherchant à s'insérer professionnellement, les femmes victimes de violence ayant besoin de conserver leurs papiers en lieu sûr... **Nous avons donc adapté notre solution numérique à leurs besoins et développé de nouvelles fonctionnalités : rappels de rendez-vous, notes, contacts, possibilité de partage direct de toutes les informations avec les référent.e.s sociaux.ales, envois de documents directement via l'application.**



Pour qu'il soit **accessible au plus grand nombre**, le Coffre-Fort numérique **ne nécessite pas d'adresse mail, ni de numéro de téléphone**. Il existe également en version web ou mobile.

Une fois créé, le Coffre-Fort numérique **appartient au bénéficiaire**. Il décide lui-même de ce qu'il souhaite partager ou non aux professionnel.le.s qui l'accompagnent, et s'il souhaite le supprimer ou non.



Un support de chat instantané est disponible pour que notre équipe puisse répondre à toutes les questions des utilisateurs.trices



Le Coffre-Fort numérique est un **espace de stockage en ligne** qui permet aux personnes en situation de précarité de numériser et de sécuriser leurs documents administratifs, médicaux ou personnels. Les bénéficiaires peuvent également stocker **des notes, des contacts, leurs rendez-vous ou événements** avec un système de rappel par SMS.

Nouveautés 2023

Deux fois plus d'espace pour stocker les documents

Copies numériques de documents administratifs, sauvegarde d'événements avec un système de rappel par SMS, contacts, notes... Grâce au Coffre-fort numérique, les personnes accompagnées par des structures sociales conservent toutes les informations utiles et nécessaires à leur accès aux droits, dans un espace en ligne entièrement sécurisé. **Pour répondre à leurs besoins et leur permettre d'y stocker encore plus de documents, nous avons fait évoluer notre outil, en doublant sa capacité de stockage totale : de 300Mo maximum à 600Mo.**

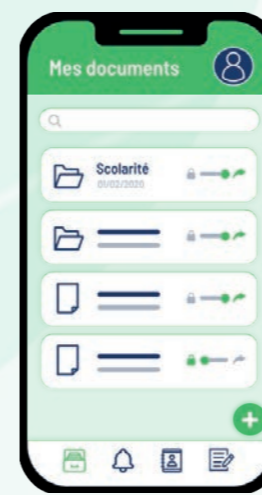
Rendre la transition numérique accessible au plus grand nombre

En 2022, le code de l'application mobile du Coffre-Fort numérique devient **Open Source**, afin de permettre une accessibilité accrue et un développement de ses fonctionnalités plus important. En 2023, nous avons, cette fois-ci, passé le code du site internet du CFN en Open source.

113 permanences ont été organisées en 2023 dans 24 lieux : celles-ci nous ont permis d'accompagner **425** personnes pour créer ou utiliser leur Coffre-fort numérique

En parallèle, nous avons formé **586** professionnel.le.s à l'utilisation du CFN à travers 84 formations.

98,5% en ont été très satisfaits.



COFFRE-FORT numérique

par RECONNECT



Une application encore plus performante...

Grâce à un nouvel outil scan, avec la possibilité de scanner plusieurs pages d'un document et de les fusionner en un seul fichier PDF.

Et encore plus accessible !

Avec l'ajout de nouveaux **pitches audio** dans de nouvelles langues : Ourdou, Somali, Tamoul



Les pitches audio présentant le Coffre-fort numérique sont disponibles en 14 langues sur l'application : Anglais, Arabe, Arabe levantin, Russe, Pashto, Dari, Ukrainien, Roumain, Peul, Albanais, Espagnol, Ourdou, Somali et Tamoul.

Un site web plus ergonomique

- ✓ Grâce à l'ajout d'un éditeur de texte dans les notes pour modifier le format, la couleur...
- ✓ A travers les améliorations apportées sur le processus de création de Coffres-forts et sur la gestion des professionnel.le.s.
- ✓ Une revue globale du design afin d'en faciliter l'usage et la prise en main.
- ✓ Une meilleure détection des Coffres-forts déjà existants, évitant la création en doublons.

Focus 2023

S'associer pour lutter contre le non-recours aux droits

Depuis fin 2023, nous collaborons avec plusieurs acteurs qui luttent tous pour favoriser l'inclusion sociale grâce au numérique, en France et en Espagne. En s'associant, tous visent à renforcer l'accès, la qualité et l'efficacité des services d'accompagnement solidaire pour lutter contre la précarité dans les territoires limitrophes : la région Occitanie en France, la Catalogne en Espagne et la principauté d'Andorre.

Au coeur du projet, un numérique plus inclusif

Solinum et Reconnect s'associent pour **déployer conjointement leurs deux outils – le guide numérique Soliguide et le Coffre-fort numérique** – dans la région Occitanie. Les deux associations mutualisent leurs forces pour proposer des solutions adaptées et complètes à leurs utilisateurs.trices. Concrètement, les deux outils seront interconnectés dès l'automne 2024. Les utilisateurs.trices du Coffre-fort numérique pourront, s'ils.elles le souhaitent accéder à toutes les ressources du Soliguide. Et celles.ceux du Soliguide découvrir le fonctionnement du Coffre-fort.



S'allier autour d'un objectif commun, l'impact social

Reconnect et Solinum déploient leurs activités en poursuivant un objectif commun : mettre le numérique au service d'une société plus inclusive. Grâce à cette collaboration, Solinum étend la portée de son outil Soliguide à de nouveaux territoires, touchant ainsi un plus grand nombre de personnes en situation de précarité. L'interconnexion va également permettre à Soliguide d'offrir des services supplémentaires à ses utilisateurs.trices et à Reconnect de **faire plus largement connaître son Coffre-fort numérique aux acteurs sociaux et aux publics accompagnés par eux.elles**. En parallèle, afin d'assurer une continuité dans les parcours entre la France et l'Espagne, notre Coffre-fort numérique sera connecté à Nidus.

Cette collaboration s'inscrit dans le cadre d'un projet transfrontalier financé par le programme européen Interreg POCTEFA, réunissant la Fondation iSocial, la Fondation Resilis, la Fondation Sant Pere Claver, l'association Reconnect, l'association Solinum et l'Andorra Research + Innovation. **Une association d'acteurs engagés qui vise à renforcer l'accès, la qualité et l'efficacité des services d'accompagnement solidaire pour lutter contre la précarité dans les territoires limitrophes, à savoir la région Occitanie en France, la Catalogne en Espagne et la principauté d'Andorre.**

Interreg
POCTEFA



Cofinanciado por
la UNIÓN EUROPEA
Cofinancé par
l'UNION EUROPÉENNE

L'outil métier qui simplifie le quotidien des professionnel.le.s de l'action sociale

Nous avons créé et développé Reconnect Pro en 2019 pour répondre aux besoins numériques des acteurs sociaux, en partant des problématiques identifiées sur le terrain. Le rôle de notre outil métier ? **Faire gagner du temps aux professionnel.le.s de l'action sociale, qu'ils.elles pourront dédier à l'accompagnement humain.** Reconnect Pro a été pensé pour faciliter d'une part la gestion et le suivi des usager.e.s et d'autre part, la production des statistiques des structures sociales et médico-sociales.

Ergonomique, simple d'utilisation, accessible depuis n'importe où, notre outil métier évolue en permanence pour répondre aux besoins de nos utilisateur.trices.

Les professionnel.le.s d'une même structure retrouvent sur une plateforme unique toutes les informations nécessaires à l'accompagnement des bénéficiaires : historique de leur parcours, comptes-rendus de rencontres, rappels des échéances, documents et contacts utiles... Grâce à Reconnect Pro, toutes et tous peuvent suivre en temps réel le nombre de places disponibles dans la structure. Notre outil a été conçu en co-constitution avec nos partenaires pour s'adapter à leurs attentes : grâce aux modules paramétrables, nous pouvons en proposer des versions sur-mesure.



Une gestion centralisée des places d'hébergement de la structure avec un aperçu du nombre de places disponibles.

Synchronisation des notes de suivi entre les professionnel.le.s & des échéances avec rappel SMS pour les personnes accompagnées



Une récolte de données personnalisables pour établir des bilans statistiques adaptés.

La Solution pro Reconnect est un outil adapté aux professionnel.le.s de l'accompagnement social, qui permet de faciliter la gestion et le suivi des usager.e.s, et la production des statistiques des structures sociales et médico-sociales.

Nouveautés 2023

Un outil encore plus simple à utiliser au quotidien

- ✓ Tout le **design de notre outil métier** a été revu pour le rendre plus ergonomique pour les professionnel.le.s.
- ✓ Des améliorations du **système de recherche** ont été opérées pour l'ensemble des pages.
- ✓ Notre outil a été **adapté** aux structures ne proposant pas d'hébergement.
- ✓ Les professionnel.le.s peuvent désormais **générer des échéances et rappels automatisés**.
- ✓ Les professionnel.le.s **peuvent éditer des documents à partir de modèle préremplis**, telles que des attestations.d'hébergement

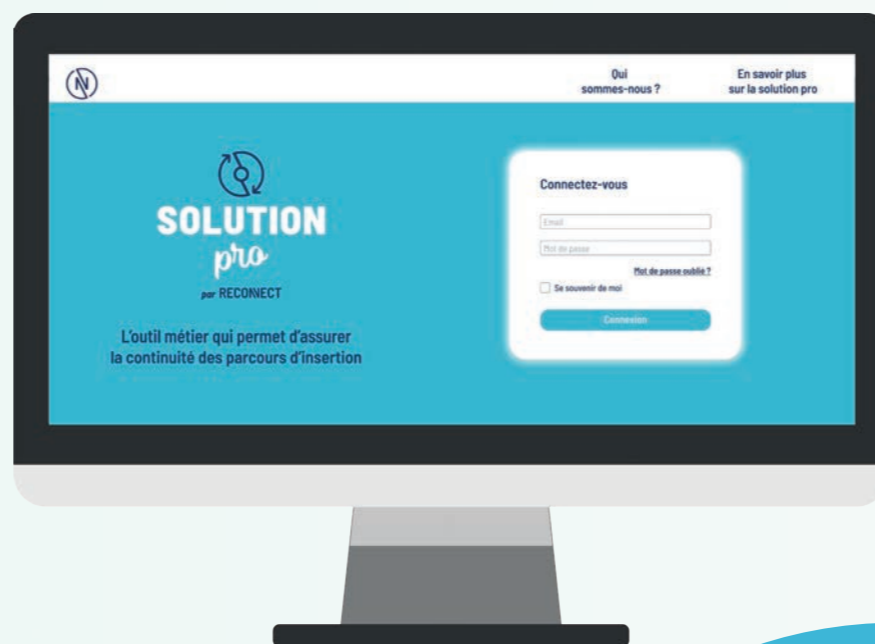
Des statistiques accessibles en quelques clics



Le système technique d'export de données des dossiers des usager.e.s a été refondu pour en améliorer la performance

Nous avons également simplifié la fonctionnalité : les utilisatrices peuvent lancer plusieurs exports en simultanée tout en continuant à travailler sur l'outil. Si l'un des exports se bloque, elles ont dorénavant la possibilité de le relancer très simplement.

SOLUTION pro par RECONNECT



Un outil sur-mesure : l'exemple des ACT

Nous avons déployé Reconnect Pro auprès d'une dizaine d'Appartements de Coordination Thérapeutiques (ACT) du Groupe SOS. Pour répondre à la spécificité de l'accompagnement proposé et aux enjeux de gestion de données de santé, notre outil a fait l'objet d'innovations fonctionnelles avec des accès différenciés aux informations des bénéficiaires selon les métiers.



Une meilleure gestion des dossiers usagers

Des améliorations ont été apportées pour faciliter la gestion des dossiers des usagers : simplification du process de création de suivis, possibilité d'indiquer plusieurs référents sur un ménage parmi les professionnel.le.s, possibilité d'historiser les hébergements, optimisation des notes de suivi pour chaque ménage...

372
professionnel.le.s formé.e.s
à travers **52 formations &**
371 professionnel.le.s formé.e.s
lors de **28 webinaires en 2023**
100% de satisfaction



Focus 2023

Aux côtés d'Agir, Reconnect favorise l'intégration des réfugié.e.s

En France, le programme AGIR et ses opérateurs proposent un accompagnement global aux bénéficiaires d'une protection internationale pour lever les freins à leur insertion sur le territoire. Cet accompagnement comprend l'accès aux droits et l'insertion professionnelle et poursuit deux grands objectifs : assurer une sortie positive vers du logement pérenne (80%) et vers un emploi pérenne (60%). Plusieurs opérateurs d'AGIR utilisent nos solutions numériques. C'est le cas de la plateforme AGIR 94. Sa directrice, Christelle Mezières, et Valentine De Dreuille, directrice adjointe de Reconnect reviennent sur la genèse et les raisons de ce partenariat. Interview croisée.

Pourquoi ce partenariat entre AGIR 94 et Reconnect ?

Valentine de Dreuille : L'accompagnement des personnes bénéficiaires d'une protection internationale dans le cadre d'AGIR implique des enjeux de suivi très précis, avec des indicateurs spécifiques. Lorsque le Groupe SOS Solidarités a lancé les 6 plateformes départementales d'AGIR, nous étions en mesure de leur proposer rapidement des outils adaptés à leurs besoins, en lien étroit avec la direction et le contrôle de gestion du Groupe. Nous travaillons par ailleurs avec d'autres opérateurs AGIR sur d'autres départements : Viltais, Appuis, et la Fondation Cos.

Christelle Mezières : Reconnect Pro est un outil parfaitement adapté à l'accompagnement social des personnes hébergées : il permet de saisir toutes les données de suivi des ménages, dans le respect des cadres législatifs et réglementaires de protection des données personnelles (CNIL/RGPD). En parallèle, les réfugié.e.s utilisent le Coffre-fort numérique qu'ils.elles alimentent en temps réel, avec tous les nouveaux éléments qui concernent leurs démarches administratives. Les deux outils sont complémentaires, intuitifs et très faciles à prendre en main pour les équipes. Quand des évolutions ou améliorations sont nécessaires, nous pouvons les partager directement avec l'équipe, qui est très à l'écoute de nos retours.

En quoi Reconnect Pro favorise l'accès aux droits pour les réfugié.e.s ?

VDD : Notre outil permet aux professionnel.le.s de centraliser les informations sur un même outil, pour éviter la perte d'informations, permettre le suivi des parcours et des démarches, et faciliter le travail des équipes.

Comment nos solutions facilitent l'accompagnement social que vous proposez aux réfugié.e.s ?

CM : Principalement grâce à l'intégration d'un bloc spécifiquement créé pour le suivi des BPI intégrant la plateforme AGIR à l'outil Reconnect Pro ! Celui-ci comporte tous les indicateurs déterminés avec l'autorité de tutelle pour mesurer les effets de l'accompagnement, qui facilite notre travail au quotidien. Pour le dire plus simplement : nous n'avons à remplir les informations qu'une seule fois et nous pouvons les extraire très facilement pour faire le reporting des démarches engagées auprès de nos financeurs. Nous gagnons du temps et nos démarches sont facilitées.

Reconnect Pro au service des professionnel.le.s d'Aurore

L'association Aurore accueille et accompagne vers l'autonomie des personnes en situation de précarité ou d'exclusion via l'hébergement, les soins, l'insertion sociale et professionnelle dans toutes la France. Après une expérimentation concluante menée dans une dizaine de structures, en 2023, notre partenariat s'est mis en oeuvre pour déployer notre outil métier dans une centaine de structures gérées par Aurore. Ergonomique et adapté aux problématique spécifiques des acteurs sociaux, Reconnect Pro facilite le travail de l'ensemble des professionnel.le.s de l'association.

S'engager avec la Fondation Le Refuge

La Fondation Le Refuge héberge et accompagne les jeunes LGBT+, âgés de 14 à 25 ans, rejetés par leurs parents, chassés du domicile familial, parce qu'ils sont homosexuels ou trans et/ou en questionnement identitaire. En 2023, nous avons impulsé un partenariat avec la Fondation pour équiper les 20 dispositifs d'accueil et d'hébergement qu'elle gère en France pour accompagner les jeunes. Désormais les professionnel.le.s pourront s'appuyer sur notre outil métier dans l'accompagnement social qu'ils.elles proposent au quotidien.



Les ateliers numériques qui favorisent l'accès aux droits et l'insertion socio-professionnelle

Chez Reconnect, nous croyons que si la transformation numérique fait l'objet d'un accompagnement adapté, elle devient un véritable levier d'inclusion sociale pour les publics les plus fragiles. Au quotidien, notre équipe intervient dans chacun des 12 territoires où nous sommes présents, pour former, en lien avec les structures sociales partenaires, les publics vulnérables au numérique. Chacun de nos ateliers vise à favoriser l'accès aux droits et l'insertion socio-professionnelle des bénéficiaires des structures sociales.

Notre offre d'accompagnement numérique a été construite sur mesure, en fonction des retours du terrain, qu'ils viennent directement des bénéficiaires ou des professionnels les accompagnant. **Dans chacun de nos ateliers, nous favorisons l'autonomie et le pouvoir d'agir des bénéficiaires, en leur proposant des formations théoriques, systématiquement suivies de mises en pratique. Le tout avec une approche pédagogique ludique, centrée sur les bénéficiaires et respectant leur rythme d'apprentissage.**



Les sessions sont construites à l'aide d'une **méthodologie « gamifiée »** qui facilite l'attention et améliore l'attractivité. Nous utilisons une **pédagogie participative**, adaptée aux adultes et jeunes adultes.

Nos ateliers s'articulent autour de 5 modules :



Grâce à notre offre de formation, nous proposons aux bénéficiaires des structures sociales de se former au numérique à travers 5 modules. Toutes nos actions de formation s'inscrivent dans une logique de complémentarité avec l'accompagnement social proposé aux publics vulnérables

Nouveautés 2023

Renforcement du Pôle Accompagnement numérique et pérennisation de ses activités

Deux ans après son lancement en 2021, notre activité d'accompagnement numérique s'est structurée et organisée à travers la constitution d'un pôle dédié, avec une équipe de 15 personnes (Chargé.e de projet Accompagnement numérique, Conseiller.e.s numériques) réparties sur tout le territoire.

La suite ? Depuis février 2024, Jade Galinier est devenue responsable du pôle Accompagnement numérique de Reconnect. "Je suis ravie de coordonner nos actions au sein de ce pôle. Nous avons déjà formé 11 550 personnes dans toute la France sur des thématiques comme les savoirs numériques de base, les démarches administratives en ligne, le numérique en famille... **Le pôle poursuit son développement avec des partenariats qui naissent partout là où des besoins de médiation numérique existent. Notre défi : continuer à y répondre en nous adaptant aux spécificités et aux besoins de chaque public.**"



Vent de renouveau sur nos ateliers

Des améliorations, à la fois transversales et spécifiques, ont été apportées à l'ensemble des ateliers proposés dans nos 5 modules de formation. L'objectif ? Des formats toujours plus interactifs, vivants, mêlant théorie et pratique, avec une approche ludique et gamifiée. Pour répondre aux besoins des participant.e.s, **nous avons par ailleurs créé un nouvel atelier sur le numérique au service de l'alimentation** : des conseils pour consulter et naviguer sur des applications et sites internet permettant de mieux gérer et s'informer sur son alimentation. Enfin, en 2023, nous avons élaboré et mis en place un processus complet d'évaluation de la montée en compétence des bénéficiaires.

2023

1 043 ateliers
2 779 bénéficiaires
6 009 accompagnements
réalisés* dans 190 lieux

Une certification Qualiopi pour toutes nos actions de formation

Cette certification, qui repose sur l'analyse de 32 indicateurs et vient récompenser notre volonté d'offrir des formations à la fois théoriques et pratiques, accessibles et reposant sur une pédagogie participative. Elle concerne à la fois les ateliers numériques organisés pour les publics bénéficiaires des structures partenaires et les formations que nous proposons aux professionnel.le.s sur l'utilisation de nos deux outils : le Coffre-fort numérique et Reconnect Pro.



La certification qualité nous a été délivrée au titre de la catégorie suivante : **Actions de formation**

Travailler ensemble pour faire reculer l'exclusion numérique

Le soutien d'Orange nous a permis de lancer en 2023 une série d'ateliers numériques organisés en partenariat avec l'association 1000 Cafés du Groupe SOS, qui vise à redynamiser les communes de moins de 3 500 habitant.e.s grâce à l'ouverture de cafés multiservices. Chaque mois des conseillers numériques ont animé ces formations au numériques dans des cafés situés partout en France, autour de thèmes utiles comme la protection des données, les réseaux sociaux, le contrôle parental...

Focus 2023

Nos actions pour favoriser l'insertion professionnelle des jeunes

Selon les chiffres de l'INSEE datant de 2021, la France compte 1,4 million de jeunes NEETs (Not in Education, Employment or Training). Toutes et tous ont besoin d'être soutenu.e.s pour trouver leur place dans la société. En lien avec ses partenaires, Reconnect leur propose des ateliers d'accompagnement numérique. L'objectif ? Leur donner des clés pour favoriser leur insertion

Accompagner les jeunes dans leur usage du numérique

Reconnect est partenaire du programme Prepapp depuis 2022 en Île-de-France et en PACA. Lancé par le Groupe SOS, Prepapp est un programme de formation de 3 mois, vers les métiers d'aide-soignant.e.s et d'accompagnant.e.s éducatif et social, qui s'adresse à des jeunes âgés de 16 à 29 ans. Durant la formation des jeunes, nous leur proposons des parcours numériques, co-construits avec les conseillers.ères en insertion professionnelle, et pleinement inscrits dans la préparation à l'apprentissage : savoirs numériques de base, insertion professionnelle, démarches administratives. Les équipes de Prepapp renouvellent leur confiance dans notre association en 2024, avec un partenariat qui s'étendra à l'occitanie .

En 2023, 82 ateliers ont été organisés

Favoriser l'autonomie des jeunes dans leur recherche d'emploi avec Teame

Depuis 2021, Reconnect participe au programme Teame en Île-de-France et en Nouvelle-Aquitaine. C'est quoi Teame ? Un programme impulsé par Plateforme I (Groupe SOS) d'une durée de 10 semaines construit pour favoriser l'insertion scolaire et professionnelle de jeunes âgés de 16 à 25 ans, peu ou pas qualifiés. Notre rôle ? Les aider à gagner en autonomie dans leur recherche d'emploi en leur permettant d'acquérir les compétences numériques nécessaires.

Nous avons organisé 152 ateliers et formé 814 jeunes en 2023

Lutter contre la fracture numérique

Break Poverty est une organisation humanitaire française qui lutte contre la pauvreté en agissant sur ses causes et intervient notamment auprès des enfants et des jeunes de milieux modestes. Depuis 2022, Reconnect est engagée aux côtés de la fondation Break Poverty pour doter des jeunes ni en emploi, ni en études, ni en formation, d'un ordinateur reconditionné et d'un galet de connexion.

Nous les accompagnons également lors d'ateliers numériques, afin de leur permettre une bonne prise en main de leurs outils et une autonomie pour leurs démarches et dans leur insertion professionnelle, en abordant avec eux.elles plusieurs thématiques : Savoir numérique de base, Insertion professionnelle et Prévention des risques liés au numérique.

En 2023, 194 ateliers ont été organisés pour 1169 jeunes

Depuis l'été 2023, Reconnect est ambassadeur Internet sans crainte, un programme national et européen de sensibilisation et d'accompagnement des jeunes dans une meilleure maîtrise de leur vie numérique. Ce programme, porté depuis 10 ans par TRALALERE, vise à sensibiliser le plus grand nombre de jeunes, éducateurs, trices et familles sur tout le territoire français, en s'appuyant sur des organisations nationales et locales, avec la mise à disposition de ressources d'éducation et la mise en place de temps d'échange



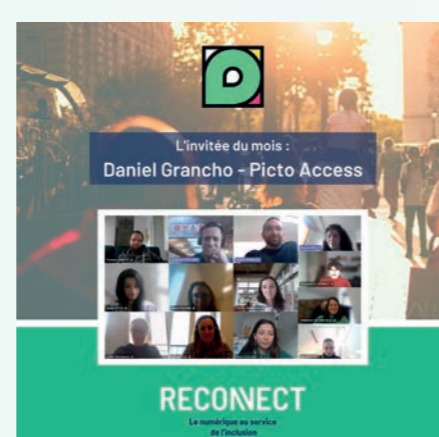
Enrichir nos pratiques

Chaque mois, toute l'équipe de Reconnect se réunit avec notre "Invité.e du mois" : un.e professionnel.le d'une association, structure ou organisation qui agit dans le champ du social ou le domaine du numérique. L'occasion pour l'équipe de découvrir ou d'approfondir des enjeux liés à l'inclusion sociale en France et de faire des ponts avec nos activités et nos modes de fonctionnement. **En 2023, nous avons reçu 12 invité.e.s du mois** : Daniel Grancho (Picto Asso), Christophe Legay (Carrefour des solidarités), Lucie Feutrier Cook (consultante en droit asile immigration), Violine Quevillard (Entourage), Jamel Medjahed (Efficience créative et solidaire), Pauline Hugiet (JRS ruralité), Emeline Stievenart (L'Etoile de progression), Blandine Maisonneuve & Ana Furtado (CRPA IDF), Cecile Roubex et Nathalie Dugravier (La Cimade Bordeaux), Houari Daoudi (Optima médiation), Erwann Le Hô (Centre LGBTQIA+ Côte d'Azur), Lisa Gauvin-Drillaud (Stop Fisha).



4 séminaires d'équipe en 2023

Leurs objectifs ? Echanger sur nos pratiques, nos actualités, les grands enjeux qui animent nos activités... Et nos projets pour 2024 !



Un **espace commun de partage des connaissances a été mis en place en 2023 au sein de notre association**. Chaque personne de l'équipe peut y partager des ressources (podcast, article, étude, livre blanc, vidéo...) sur une thématique sociale, environnementale, sociétale, numérique... Avec pour objectif de diffuser largement ces connaissances auprès des autres membres de l'équipe. En 2024, nous avons lancé une newsletter interne qui, une fois par trimestre, reprend l'essentiel de cette base de connaissance mutualisée.



Mieux comprendre les enjeux de la loi immigration
Au cours des trente dernières années, plus de vingt textes législatifs sur l'immigration ont été promulgués en France, avec le dernier datant de 2018. En novembre, le débat parlementaire s'est ouvert sur un nouveau projet de loi controversé et qui a été révisé le 25 janvier 2024 par le Conseil Constitutionnel (CC).

En 2023, l'ensemble des responsables d'antenne de Reconnect a suivi une formation sur le management.
En parallèle, tous.toutes les salarié.e.s du pôle Accompagnement numérique ont suivi une formation sur la thématique "Gagner en agilité et en impact dans sa posture de formateur pour adulte".

En 2023, nous avons participé à 90 événements

DÉBATTRE



San Sebastián,, Conférence européenne sur l'économie sociale : people, planet, action"



UNCASS, Rencontres des solidarités Outre-Mer, Saint-Denis, La Réunion

PARTAGER



RESES, Forum des métiers de l'écologie et de la solidarité, Académie du Climat Paris

16 événements nationaux

Forum Séisme Grand Ouest, Salle de la Cité, Rennes



ÉCHANGER



1er Forum de la vie numérique & citoyenne en Lot-et-Garonne, Agen

INFORMER

Plus de 70 événements à l'échelle des territoires



NEC Drôme, Forum des coopérations numérique inclusif, Cité des Savoirs, Etoile-sur-Rhône

Nos perspectives 2024

Nouveaux territoires & internationalisation

Reconnect a déjà déployé ses activités sur 12 territoires en France. En 2024, nous poursuivrons notre développement en essaimant nos solutions numériques sur de nouveaux territoires :

En France, en nous implantant au plus près des acteurs locaux, grâce à un maillage affiné du territoire, en déployant nos activités à l'échelle des départements. Cela a déjà été le cas avec l'ouverture de notre deuxième antenne en Occitanie, localisée à Toulouse et couvrant le département de la Haute-Garonne.

En Outre-Mer, Reconnect a noué plusieurs partenariats avec les associations AAPEJ et le Réseau Vif, toutes deux situées à la Réunion. Forte de ces premières expériences réussies, l'association a lancé un diagnostic territorial. Celui-ci, en cours de finalisation, vise à identifier précisément les besoins des acteurs sociaux locaux et de leurs bénéficiaires, pour y répondre grâce à ses solutions numériques. Un partenariat a été par ailleurs noué avec l'association Soliha située à Mayotte.

En Europe, à travers le projet Erasmus + et en partenariat avec Cap Ulysse (France), Orient Express (Autriche), Ljudska univerza Celje (Slovenie) pour élaborer un programme international visant à sensibiliser les enseignants, les formateurs et les apprenants à la cybersécurité et à trouver des réponses conjointes au niveau européen. Des projets qui visent à partager et diffuser notre expertise d'accompagnement numérique à plus grande échelle.



Poursuivre notre développement...

En nous structurant. Pour nous y aider, nous avons bénéficié du programme de 5 mois proposé par le Mouvement Impact France et Makesense : un accompagnement dans notre changement d'échelle sur les volets RH & Santé Mentale, Stratégie commerciale & Financement, Impact & Gouvernance, Communication & Communauté, Structuration & Déploiement.

En prenant pleinement part aux réseaux et fédérations. Notre engagement au sein de la Fédération des acteurs de la solidarité (FAS) se renforce à l'échelle nationale et régionale. En septembre 2024, nous aurons d'ailleurs le plaisir de présenter aux participant.e.s des Journées du travail social un projet mené conjointement avec la FAS Normandie.

A travers des partenariats nationaux. Avec déjà plus de 500 dispositifs équipés de Reconnect Pro, Reconnect souhaite poursuivre le déploiement de son outil en développant davantage de partenariats structurants avec des opérateurs nationaux de l'AHJ (Accueil, Hébergement, Insertion).

En s'inscrivant dans le Ségur numérique. Et plus particulièrement, en inscrivant notre outil métier dans le cadre du Ségur du numérique en santé, sur le couloir AHJ, pour permettre aux établissements utilisateurs de bénéficier d'un outil répondant aux exigences techniques de l'Etat, avec par un exemple un lien avec Mon Espace Santé, ou les messageries sécurisées.

Nos perspectives 2024

Vers des outils éco-responsables

Conscient.e.s des enjeux de transition écologique du secteur numérique, Reconnect souhaite intégrer les standards de sobriété dans le domaine du développement web. Pour y parvenir, nous concentrerons dans un premier temps nos efforts sur les pages sur lesquelles le trafic est le plus fort sur nos deux outils numériques. Nous lancerons notre démarche en 2024 en commençant par réaliser un audit de nos pratiques.

Répondre aux enjeux de cybersécurité

La sécurité de nos outils et des données de nos utilisateurs.trices est une priorité. Nous allons donc faire évoluer notre politique d'authentification en 2024 pour tous.toutes les utilisateurs.trices du Coffre-fort numérique et de Reconnect Pro, en accord avec les recommandations de la CNIL. Très concrètement, cela implique pour eux.elles de modifier leur mot de passe pour le renforcer. De façon facultative, et pour leur offrir un maximum de sécurité nous allons également leur offrir la possibilité de mettre en place une double authentification. En parallèle, nous nous assurons que l'ensemble de l'équipe de Reconnect est consciente des règles à respecter et à diffuser en les sensibilisant régulièrement aux enjeux de cybersécurité.

Des solutions numériques encore plus accessibles

Suite à une étape préliminaire d'audit, un travail de refonte sera entrepris en 2024, pour nous assurer que les interfaces de nos outils sont adaptées aux personnes en situation de fracture numérique ou à celles en situation de handicap visuel ou moteur léger.

Une démarche similaire, déjà impulsé au sein du pôle Accompagnement numérique, sera renforcé cette année pour nous assurer de rendre nos ateliers accessibles pour les publics allophones ou en situation de handicap, en proposant par exemple notre module sur les savoirs numériques de base en français simplifié. Plus largement, au sein de l'association, notre référente sur les sujets handicap mène régulièrement des actions de sensibilisation et de formation sur les enjeux liés au handicap auprès de l'ensemble de l'équipe.

Développer une offre de formation dédiée aux professionnel.le.s de l'action sociale

Fort.e.s du travail menée avec notre réseau de plus de 1 000 partenaires dans le champ du social et du médico-social, nous avons identifié un réel besoin de formation au numérique des acteurs sociaux. Plusieurs initiatives de formations menées auprès d'Instituts régionaux du travail social (IRTS), ou encore auprès des futur.e.s professionnel.le.s de l'action sociale de l'ITES - Institut de formation au Travail Éducatif et Social - de Brest ont confirmé notre intuition : les liens entre numérique et action sociale doivent se renforcer. En 2024, nous nous engagerons pleinement dans cette dynamique avec des ateliers numériques dédiés aux professionnel.le.s de l'action sociale intégrant pleinement leurs problématiques, et notamment les enjeux de RGPD inhérents à la gestion des données des bénéficiaires.



Pourquoi se développer à travers des antennes ?

Chez Reconnect, nous pensons que pour être efficaces, **nos actions doivent s'inscrire au cœur des territoires**, en liens étroits avec nos partenaires. Grâce à cette présence territoriale, **nous pouvons adapter nos solutions numériques selon les besoins des acteurs sociaux locaux**, de leurs publics bénéficiaires, en intégrant pleinement au déploiement de nos activités, leurs liens au numérique et les spécificités du territoire.

Nos antennes régionales

L'ANTENNE HAUTS-DE-FRANCE

Basée à Lille
Créée en 2018

L'ANTENNE NORMANDIE

Basée à Rouen
Créée en 2021

L'ANTENNE BRETAGNE

Basée à Rennes
Créée en mars 2023

L'ANTENNE ILE-DE-FRANCE

Basée à Paris
Créée en 2018

L'ANTENNE PAYS DE LA LOIRE

Basée à Nantes
Créée en mars 2022

L'ANTENNE GRAND-EST

Basée à Strasbourg
Créée en mars 2021

L'ANTENNE NOUVELLE-AQUITAINE

Basée à Bordeaux
Créée en 2022

L'ANTENNE AUVERGNE-RHÔNE-ALPES

Basée à Lyon
Créée en mars 2019

L'ANTENNE OCCITANIE

Basée à Montpellier et à Toulouse
Créée en 2020 et 2024

L'ANTENNE PROVENCE-ALPES-CÔTES-D'AZUR

Basée à Marseille et à Nice
Créée en 2021

L'antenne Auvergne-Rhône-Alpes en 2023

L'antenne Auvergne-Rhône-Alpes de Reconnect a été créée en 2020 avec un siège régional à Lyon. Elle accompagne des structures médico-sociales principalement situées dans la métropole de Lyon et, depuis 2023, intervient sur des missions d'accompagnement numérique.



La parole à

Paulin Bertin,
responsable de l'antenne AURA

Evènement, temps fort, développement : qu'est-ce qui a particulièrement marqué la vie de l'antenne en 2023 ?

PB : Le projet d'essaimage vers Grenoble ! Grâce à l'incubateur d'innovation sociale territorial Ronalpia, l'antenne a bénéficié plusieurs mois d'accompagnement, de cadrage, d'enseignements et de réseaux afin de préparer une implantation locale à Grenoble. L'occasion d'échanger avec des professionnel.le.s expert.e.s de leurs domaines, une coache inspirante et des Intrépides passionné.e.s et déterminé.e.s.

Quelles perspectives pour 2024 ?

PB : Le travail initié pour déployer nos solutions à Grenoble devrait porter ses fruits. En parallèle, nous poursuivons notre collaboration avec l'ensemble des partenaires utilisateurs du Coffre-fort numérique sur le territoire lyonnais. Et nous proposerons des formations au numérique aux bénéficiaires de plusieurs Centres d'hébergement de réinsertion sociale (CHRS), Centres d'hébergement d'urgence (CHU), et services d'insertion.



Focus

Favoriser l'autonomie des publics accompagnés par les CHRS

Le CHRS Acolea accompagne des familles au sein de la Métropole de Lyon, principalement composées de femmes seules avec un ou plusieurs enfants à charge. En utilisant le Coffre-fort numérique, les résident.e.s gagnent en autonomie dans leurs démarches quotidiennes : gestion de leurs documents, prise de rendez-vous, gestion des identifiants liés à l'accès aux droits sociaux.

Participer à l'évaluation du non-recours

Reconnect Pro est utilisé depuis 2022 dans le cadre de ce travail multi partenarial au sein du quartier Moulin à Vent à Lyon. La démarche d'aller-vers les personnes en situation de non-recours aux droits a permis de réaliser des bilans des droits, d'orienter les publics et d'assurer un suivi de leurs parcours. En facilitant l'analyse des données, notre outil métier permet de mieux comprendre les dynamiques liées au non-recours, mais aussi d'identifier et de faire remonter aux institutions les problématiques les plus fréquentes rencontrées principalement par des personnes dites « invisibles ».

Cette expérimentation s'intègre en 2024 au dispositif porté par la Métropole de Lyon, lauréate de l'appel à projets Territoires Zéro Non Recours national. Plusieurs études montrent que le non-recours aux aides atteint fréquemment des niveaux supérieurs à 30 % en France (source : DREES). En région AURA, comme ailleurs en France, Reconnect est associée aux initiatives prises pour améliorer le recours aux droits des publics les plus vulnérables.

Les chiffres 2023

130 Coffres-forts numériques créés

1 900 dossiers sécurisés

30 nouvelles structures partenaires

L'antenne Grand Est en 2023

Créée en 2021 et située à Strasbourg, l'antenne Grand Est a poursuivi son développement en 2023 grâce aux partenariats noués par Aurélien Gurrieri, alors responsable de l'antenne. Depuis février 2024, c'est Hélène Combe qui a rejoint l'équipe de Reconnect pour assurer l'animation des ateliers sur le terrain et le déploiement de nos activités dans la région.



Focus

En 2023, l'accompagnement numérique a connu un bel essor avec :

Des ateliers organisés en lien avec l'association Kodiko qui vise à favoriser l'insertion professionnelle des réfugiés en France, pour accompagner ces dernier.e.s sur des thématiques comme les savoirs numériques de base, la mise en forme d'un document, la création de CV, la navigation sur internet ou encore l'utilisation de services en ligne comme Pôle Emploi.

Nos bureaux étant situés dans l'espace coworking du Shadok, nous avons la chance de pouvoir profiter de la mise à disposition de salles et de matériel informatique afin d'y réaliser des ateliers numériques mutualisés à destination des bénéficiaires de différentes associations. Le fait d'ouvrir ces ateliers à plusieurs structures permet également de faire du lien entre les bénéficiaires, ce qui facilite encore davantage leur insertion sociale. Nous prévoyons vivement de développer ce mode d'animation dans les mois à venir.



En 2023, l'association Appuis, opérateur du dispositif national AGIR qui développe des actions visant à favoriser l'insertion sociale et professionnelle des réfugié.e.s et bénéficiaires de protection subsidiaire, a déployé notre outil métier Reconnect Pro dans une partie de ses dispositifs.

En 2024, de nouvelles perspectives se dessinent

Grâce à un partenariat impulsé en 2023, nous allons déployer en 2024 une série d'ateliers pour les publics bénéficiaires de l'association Foyer Notre Dame, financés dans le cadre du BOP 104. Deux fois par semaine, nous y animerons des formations sur les savoirs numériques de base et les démarches administratives en ligne. 2024 sera également marquée par le lancement du partenariat avec La Touline Alsace, un dispositif des Apprentis d'Auteuil qui accompagne les jeunes majeurs sortants de la protection de l'enfance âgés de 18 à 25 ans, qui va utiliser et proposer le Coffre-fort numérique à ses bénéficiaires. Nous sommes également en lien avec la CEA, qui agit pour la protection de l'enfance, avec le projet d'intégrer l'utilisation du CFN dans les parcours des jeunes mineurs pris en charge l'ASE, afin de faciliter leur prise d'autonomie et le suivi de leur parcours à leur majorité.



Les chiffres 2023

45 Coffres-forts numériques créés

827 dossiers sécurisés sur Reconnect Pro

21 ateliers numériques organisés

109 participant.e.s à nos ateliers

L'antenne Hauts-de-France en 2023

Lancée en 2018, l'équipe de l'antenne Hauts-de-France s'est renforcée en 2023, avec l'arrivée de Céline Blas en tant que chargée de mission développement et inclusion numérique.

La parole à

Grégoire Guillard,
responsable de l'antenne HDF

Evènement, temps fort, développement : qu'est-ce qui a particulièrement marqué la vie de l'antenne en 2023 ?

GG : Nous avons poursuivi notre développement dans la région, en déployant notamment le Coffre-fort numérique et l'outil métier Reconnect Pro auprès de nouveaux acteurs situés sur de nouveaux territoires (Dunkerque, Maubeuge, Oise), avec le soutien du financement européen React UE et la Stratégie de Prévention et lutte contre la Pauvreté. Autres temps forts : le partenariat avec l'UDCCAS du Nord ou encore celui avec l'Union Régionale Habitat Jeunes. Enfin, grâce à notre adhésion aux Hub les Assembleurs, nous avons renforcé notre ancrage dans l'écosystème local de la médiation numérique.

Quelles perspectives pour 2024 ?

GG : Nous allons poursuivre le déploiement de nos solutions numériques, en nous concentrant sur des acteurs situés en milieu rural ou périurbain en ce qui concerne le Coffre-fort numérique. Côté Accompagnement numérique, nous allons mettre en place un parcours d'accompagnement dédié aux acteurs travaillant avec des jeunes en insertion ou situation de fragilité. Il reposera sur le déploiement de modules permettant aux éducateurs d'acquérir les bases d'intervention en médiation numérique et d'expérimenter une approche gamifiée avec les jeunes, en partenariat avec une association spécialisée en Esport !

Une étude d'impact du Coffre-fort a été réalisée par 3 étudiants en Licence de Sociologie à l'Institut Social de Lille. De la série d'enquêtes de terrain menées auprès des 40 professionnels et usagers utilisateurs.trices de notre outil, sont ressortis la nécessité de renforcer l'accompagnement au changement parmi les équipes professionnelles et toute son utilité pour les bénéficiaires.



Les chiffres 2023

567 Coffres-forts numériques créés

1829 dossiers sécurisés sur Reconnect Pro

94 nouveaux.elles utilisateurs.trices

de notre outil métier

30 nouvelles structures partenaires

Focus

Déployer le Coffre-fort en lien avec les réseaux

En 2023, avec le soutien de l'Union régionale Habitat Jeunes, nous avons proposé à 8 résidences habitat Jeunes de tester le Coffre-fort numérique auprès des jeunes hébergés par ces structures. Une belle opportunité qui nous a permis d'explorer plus largement de passionnantes opportunités d'accompagnement numérique. Une démarche similaire a été menée avec l'appui de l'Union départementale des CCAS du Nord, permettant de lancer une expérimentation avec les CCAS de Lille, Dunkerque, Maubeuge. Acteurs centraux en matière d'accès aux droits, les Centres communaux d'action sociale sont d'excellents ambassadeurs de nos solutions auprès des autres acteurs associatifs.

Répondre aux enjeux de digitalisation du dossier usager

2023 a été marquée par l'ancrage progressif de Reconnect Pro dans le paysage des Dossiers Usagers Informatisés de la région. Nous avons ainsi consolidé l'équipement des établissements de Soliha Flandres : Hébergement d'urgence, CHR, Pensions de famille, Centre parental, Accompagnement social lié au logement... En parallèle, nous avons équipé des structures plus atypiques comme les Ateliers Résilience Roubaix (entreprise d'insertion) ou encore des dispositifs d'insertion jeunes portés par FACE Lille Métropole/Hainaut.



L'antenne Île-de-France en 2023

Ouverte en 2018, l'antenne francilienne de Reconnect a été pionnière dans l'histoire de notre association. Elle rassemble une équipe pouvant aller de 6 à 8 personnes avec une responsable d'antenne, deux chargé.e.s de projet inclusion numérique, trois conseiller.s.ères numériques, et une ou deux personnes en service civique.

La parole à

Emilie Pachéco

responsable de l'antenne Île-de-France



Focus

Sécuriser les parcours

La ville de Grigny a déployé le Coffre-fort numérique sur trois de ses services : le logement, le Centre communal d'action sociale et l'Espace Public Numérique. Cette collaboration s'inscrit dans le dispositif de Territoire zéro non-recours expérimenté par la ville et vise à sécuriser les parcours des publics fragiles en facilitant leurs démarches administratives. Nous nous sommes par ailleurs lancés dans un superbe projet : former l'ensemble des médiateur.s.trices numériques, conseiller.s.ères numériques et écrivain.e.s administratifs numériques du département de Seine-Saint-Denis à l'utilisation du Coffre-fort numérique.

Favoriser l'insertion professionnelle

Nos engagements auprès des publics réfugiés se sont encore renforcés en Île-de-France, à travers des partenariats avec des acteurs clés travaillant sur leur insertion professionnelle. C'est le cas, par exemple, avec Les Cuistots migrants, traiteur engagé qui forme et embauche des réfugié.e.s pour les aider à reconstruire leur vie en France grâce à la cuisine. Reconnect leur propose des ateliers numériques comprenant toutes les étapes clés de la recherche d'emploi et d'autres pour créer et utiliser le Coffre-fort numérique.

Les chiffres 2023

2 000 Coffres-forts numériques créés

2 700 dossiers sécurisés

470 ateliers numériques organisés

2 563 participant.e.s à nos ateliers

77 nouvelles structures partenaires



Evènement, temps fort, développement : qu'est-ce qui a particulièrement marqué la vie de l'antenne en 2023 ?

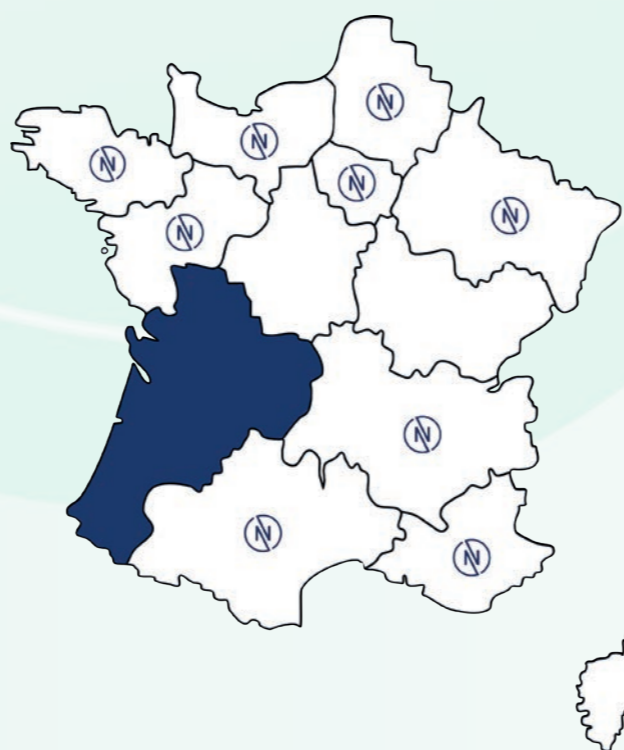
EP : Le développement de notre activité d'Accompagnement numérique ! En un an, nous avons doublé le nombre d'ateliers numériques et de permanences organisés en Île-de-France : il y en a eu plus de 500. Parmi les modules qui ont rencontré le plus de succès auprès de nos partenaires, on retrouve celui sur l'insertion professionnelle et celui sur le numérique en famille.

Quelles perspectives pour 2024 ?

EP : L'année dernière, nous nous sommes rapprochés de l'association féministe Une femme, un toit, qui, à travers un centre d'hébergement et un lieu d'accueil et d'orientation, accompagne des jeunes femmes victimes de violences. Pour faciliter le suivi des parcours de ces femmes, nous allons y déployer, en 2024, notre outil métier Reconnect Pro. Depuis plusieurs mois, nous développons une version de l'outil conçue sur mesure, avec l'élaboration d'indicateurs de suivi extrêmement précis.

L'antenne Nouvelle Aquitaine en 2023

Nous sommes présent.e.s depuis mai 2022 en Nouvelle-Aquitaine grâce à notre antenne basée à Bordeaux. Le développement de celle-ci et l'animation de nos solutions sur le territoire sont assurées grâce à une équipe composée de deux personnes : Elodie des Plas une responsable d'antenne et une chargée d'accompagnement numérique.



Focus

Accompagner les femmes réfugiées vers l'insertion professionnelle

Depuis octobre 2023, Reconnect intervient chez Cap Ulysse, un organisme situé à Bordeaux, qui forme et prépare les femmes réfugiées, bénéficiaires de la protection subsidiaire ou d'autres titres de séjour autorisant le travail en France. Nous y avons animé 8 ateliers d'accompagnement numérique. Cinq d'entre eux ont permis de les accompagner sur le volet "Savoirs numériques de base". D'autre part, 3 de ces ateliers, financés par Bordeaux Métropole dans le cadre du projet ALLADIN, ont été dédiés à l'utilisation de l'adresse mail dans l'usage professionnel et aux risques liés au numérique.

La parole à

Elodie Des Plas

responsable de l'antenne Nouvelle Aquitaine

Evènement, temps fort, développement :
qu'est-ce qui a particulièrement marqué la vie de l'antenne en 2023 ?

EDP : La structuration ! En 2023, nous avons pérennisé les deux postes de l'antenne, celui de responsable d'antenne et celui de chargé.e de projet Accompagnement numérique. Mais l'année a aussi été marquée par tous les nouveaux partenariats noués et par notre participation à de nombreux événements grâce auxquels nous avons pleinement intégré l'écosystème de l'inclusion numérique, que ce soit à Bordeaux ou à Poitiers. Je pense par ailleurs à notre participation au Forum de la vie numérique et citoyenne du Lot et Garonne ou encore à tous les groupes numériques inclusifs organisés par la métropole de Bordeaux.

Quelles perspectives pour 2024 ?

EDP : Cette participation active à ces événements nous a permis d'être mieux identifié.e.s sur le territoire. En ont découlé de nombreuses rencontres avec des acteurs clés qui déboucheront en 2024 sur de nouveaux partenariats pour déployer nos solutions numériques. Sans oublier, bien sûr, tous nos partenaires actuels avec lesquels nous continuerons à travailler en co-construction pour renforcer l'impact de nos outils sur le parcours des publics vulnérables.



Faciliter l'accès aux droits des publics BPI

Dans le cadre d'un nouveau partenariat noué avec AGIR 33, programme d'accompagnement des réfugié.e.s en Gironde - et avec la Fondation COS - nous avons formé en 2023, 18 bénéficiaires d'une protection internationale à l'utilisation du Coffre-fort numérique. L'objectif ? Faciliter leur accès aux droits tout en nous assurant qu'ils.elles soient formé.e.s au numérique, dans un cadre qui favorise leur autonomie dans leurs démarches administratives et professionnelles.

Les chiffres 2023

413 Coffres-forts numériques créés

2678 dossiers sécurisés sur Reconnect Pro

133 ateliers numériques organisés

414 participant.e.s à nos ateliers

30 nouvelles structures partenaires

L'antenne Normandie en 2023

Lancée début 2021 et basée à Rouen, l'antenne Normande de Reconnect se compose en 2023 de deux personnes à temps plein, Thomas Leroux son responsable et Sandy Otto, chargée de projet Accompagnement numérique et référente ingénierie pédagogique pour l'ensemble de notre association.



La parole à

Thomas Leroux
responsable de l'antenne Normandie

Evènement, temps fort, développement : qu'est-ce qui a particulièrement marqué la vie de l'antenne en 2023 ?

Nous avons quasiment doublé la création de Coffres-forts numériques en un an ! Une évolution qui s'explique en partie par l'implication de notre partenaire, la Ville de Rouen. A travers son Centre d'action sociale, celle-ci a pleinement intégré la création de Coffre-fort dans l'accompagnement des différents publics vulnérables pour sécuriser tous les papiers relatifs à leurs démarches. En parallèle, nous avons travaillé main dans la main avec plusieurs acteurs de la protection de l'enfance qui ont eu recours au Coffre-fort numérique pour aider les Mineurs non accompagnés (MNA) à préparer leur sortie des dispositifs dans lesquels ils.elles sont accompagné.e.s.

Quelles perspectives pour 2024 ?

Le temps d'acculturation au Coffre-fort numérique a permis, en 2023, aux professionnels d'en comprendre l'intérêt et de se familiariser avec le fonctionnement. Désormais, son déploiement va pouvoir s'accélérer. L'autre grande actualité de cette nouvelle année ? Notre équipe normande s'agrandit avec l'embauche d'un nouveau conseiller numérique. Un recrutement grâce auquel nous allons multiplier les actions de terrain, avec la possibilité d'organiser davantage d'ateliers numériques et de permanences.

Plongez dans la vie de notre antenne normande, en découvrant le reportage réalisé par France 3 Normandie en février 2024.



Focus

Simplifier le travail social

L'Association ITINÉRAIRES accompagne des publics vulnérables à travers une dizaine de dispositifs : Accueil de jour, Centre d'accueil pour les demandeurs d'asile, Centre d'hébergement et de réinsertion sociale... En 2023, tous ont été équipés avec notre outil métier, Reconnect Pro. "La prise en main par les 125 salariés a été fluide grâce à la formation que vous avez proposée et la mise en place rapide. Toutes et tous trouvent l'outil simple et ergonomique" précise Jean-Luc Godet, Directeur de l'association ITINÉRAIRES.



Réduire la fracture numérique dans de nouveaux territoires

Le financement obtenu dans le cadre de la Stratégie de prévention et de lutte contre la pauvreté de la région Normandie nous a permis de lancer une série d'ateliers d'accompagnement numérique, démarrée fin 2023, et qui devrait se poursuivre tout au long de l'année 2024. Au total, plus de 20 ateliers visant à réduire la fracture numérique ont été et continu à être proposés gratuitement auprès des publics bénéficiaires de nos structures partenaires, dans la Manche, le Calvados et l'Orne.

Les chiffres 2023

266 Coffres-forts numériques créés

162 ateliers numériques organisés

300 utilisateurs.trices de nos solutions pro

45 nouvelles structures partenaires

L'antenne Occitanie en 2023

Créée en 2020 avec le lancement d'une première antenne à Montpellier, l'antenne occitane a accéléré son développement en 2023. L'équipe, composée de Laura Fortier, responsable régionale Occitanie et Nolwenn Le Gall, chargée de projet accompagnement numérique se renforce en 2024, avec l'arrivée de Thierry Mazin, chargé de projet Haute-Garonne.



Focus

Accompagner les usagers de la CPAM

En 2023, Reconnect a proposé des ateliers numériques aux usagers de la Caisse primaire d'assurance maladie de l'Hérault. L'objectif ? Les accompagner dans leurs démarches en ligne, à travers des formations adaptées sur les savoirs numériques de base, la gestion d'une boîte mail et la navigation du site Ameli. Ce partenariat se poursuit, avec en 2024, l'organisation de permanences d'accès aux soins numériques pour les publics vulnérables accompagnés dans les accueils de jour.

Favoriser la transition numérique des professionnels du social

Notre outil métier Reconnect Pro a été déployé dans les trois Appartements de coordination thérapeutiques (ACT) du Groupe SOS situés dans la région. Une trentaine de professionnel.le.s a été formée à son utilisation. Toutes et tous ont souligné sa simplicité de prise en main, le gain de temps engendré par l'outil. Le plus selon elles.eux ? La possibilité d'utiliser conjointement Reconnect Pro et le Coffre-fort numérique pour simplifier le suivi des parcours des publics accompagnés.

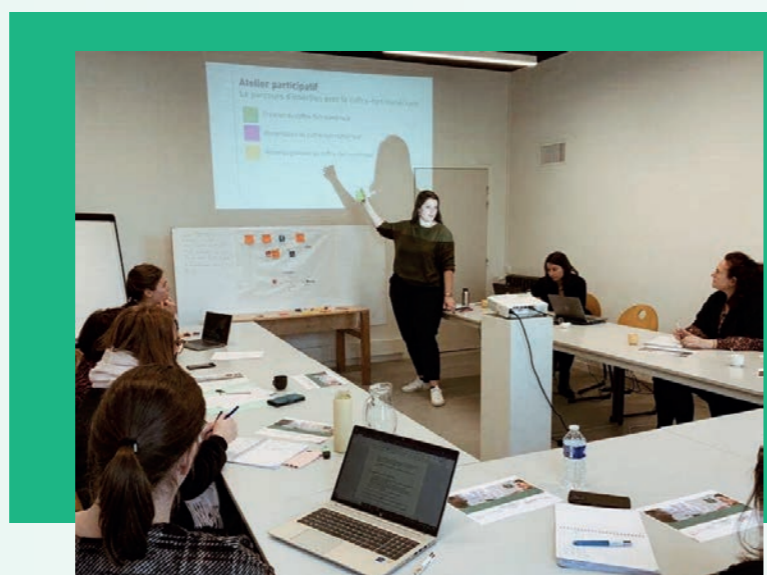
La parole à

Laura Fortier

responsable régionale Occitanie

Evènement, temps fort, développement : qu'est-ce qui a particulièrement marqué la vie de l'antenne en 2023 ?

LF : L'année a bien commencé avec, en février 2023, la restitution des résultats de notre étude "Le numérique dans l'accompagnement social en Haute-Garonne" auprès des acteurs et financeurs du territoire. 2023 a également été une année décisive pour notre activité d'accompagnement numérique qui a connu un bel essor. Enfin, grâce au financement de la Stratégie de lutte contre la pauvreté, nous avons pu lancer une expérimentation du Coffre-fort numérique sur deux territoires, l'Hérault et la Haute-Garonne.



Quelles perspectives pour 2024 ?

LF : Le travail d'étude mené sur les besoins en numérique des acteurs sociaux locaux a été concluant puisque nous avons trouvé les financements pour ouvrir, en 2024, une nouvelle antenne en Haute-Garonne. En nous appuyant sur l'écosystème local, nous comptons mobiliser les acteurs sociaux autour du déploiement du Coffre-fort numérique au service des parcours des publics vulnérables du territoire. En parallèle, nous continuerons à développer de nouveaux projets d'accompagnement numérique, grâce notamment au travail mené par notre antenne montpelliéraine.

"Nous avons un objectif commun avec les travailleurs.euses sociaux.ales : développer le pouvoir d'agir de nos bénéficiaires."
Pour mieux comprendre toutes nos activités en Occitanie, découvrez l'entretien de Laura Fortier pour Metropolitain, un hebdomadaire local.



Les chiffres 2023

266 Coffres-forts numériques créés

162 ateliers numériques organisés

300 utilisateurs.trices de nos solutions pro

45 nouvelles structures partenaires

L'antenne PACA en 2023

Une région et deux implantations, à Nice et à Marseille : en PACA, de la Côte Bleue à la Riviera, Reconnect se développe, avec des projets variés et un déploiement progressif de ses outils.

La parole à

Marc Faysse
responsable de l'antenne PACA

Evènement, temps fort, développement : qu'est-ce qui a particulièrement marqué la vie de l'antenne en 2023 ?

MF : Je pense avant tout au développement des activités d'accompagnement numérique, mais également à la confiance qui nous a été accordée par le Haut Commissaire à la lutte contre la pauvreté. En effet, le Coffre-fort numérique a été choisi pour être testé gratuitement par une vingtaine de structures du département des Bouches du Rhône pour une durée d'un an.

Quelles perspectives pour 2024 ?

MF : Notre priorité ? Multiplier les partenariats durables, surtout en ce qui concerne le déploiement de notre outil métier Reconnect Pro. Des rapprochements avec plusieurs acteurs du territoire se dessinent déjà et nous mettrons tout en œuvre pour qu'ils aboutissent dans les mois à venir.



Focus

Faciliter l'insertion socio-professionnelle des publics vulnérables

À Nice, grâce au BOP 104, subvention dédiée à l'intégration des primo-arrivants, nous avons pu financer toute une série d'ateliers au sein de structures accueillant des personnes bénéficiaires de la protection internationale. À travers nos interventions, ce sont près d'une centaine de réfugiés qui ont gagné en autonomie numérique : un facteur essentiel dans leur parcours d'intégration, tant sur le plan social que professionnel.

Accompagner les jeunes dans leur usage du numérique

A Marseille, dans le cadre du partenariat avec Prépapp, qui propose aux jeunes "Neets" (*Not in Education, Employment or Training*) un parcours de retour à l'activité, nous avons organisé 55 ateliers en 2023. Avec eux, nous avons abordé des thématiques variées - lutte contre la théorie du complot, lutte contre les fake news, insertion professionnelle, savoirs numériques de base - qui contribuent toutes à mieux les outiller dans leur vie personnelle et professionnelle.

Les chiffres 2023

266 Coffres-forts numériques créés

162 ateliers numériques organisés

300 utilisateurs.trices de nos solutions pro

26 nouvelles structures partenaires



L'antenne Pays de la Loire en 2023

Depuis décembre 2021, Reconnect est présente dans la région Pays de la Loire grâce à une antenne située à Nantes et à la présence de deux salariés à temps plein, Corentin Le Denmat, responsable de la région Grand-Ouest et Nolwenn Le Meur, chargée de projet Accompagnement numérique.

La parole à

Corentin Le Denmat responsable antennes PDLL & Bretagne

Evènement, temps fort, développement : qu'est-ce qui a particulièrement marqué la vie de l'antenne en 2023 ?

CLD : Je pense déjà au développement de notre activité d'Accompagnement numérique : en 1 an nous sommes passé.e.s de 40 à plus de 90 ateliers organisés dans la région ! Nous avons notamment animé ces formations auprès d'un public de jeunes vulnérables sur les territoires ruraux de la Vendée autour des thématiques de numérique et santé au sens large du terme (prévention des addictions numériques, cyber harcèlement, Doctolib, ..). En parallèle, plusieurs ateliers ont été organisés sur les savoirs numériques de base, l'insertion professionnelle et l'accès aux droits auprès de personnes bénéficiaires d'une protection internationale, grâce à un financement BOP 104 obtenu via la DREETS.

Quelles perspectives pour 2024 ?

CLD : Pour déployer nos activités au sein d'une région dynamique, nous nous reposons sur l'écosystème local en rencontrant tous les acteurs sociaux, associatifs et de l'ESS, pour comprendre au mieux leurs besoins, leurs pratiques et leurs attentes. En 2023, nous nous sommes inscrits dans cette démarche dans les départements de la Vendée et de la Loire-Atlantique. En 2024, une dynamique similaire sera impulsée dans le Maine-et-Loire et la Mayenne. Nous avons, par ailleurs, amorcé un projet de médiation numérique destiné aux personnes en errance dans la métropole de Nantes, en consortium avec l'association Le coup de main numérique, projet dans lequel nous croyons fortement.



Focus

Simplifier le suivi des bénéficiaires d'une protection internationale

Dès janvier 2023 et en parallèle du lancement des plateformes AGIR44 et 85, Reconnect a déployé ses deux outils, Reconnect Pro et le Coffre-fort numérique, avec la possibilité de les connecter, auprès des opérateurs sélectionnés dans le cadre de cette nouvelle politique publiques d'accueil des personnes BPI. Grâce à notre outil métier, des dossiers de suivi numériques ont pu être créés pour plus de 1000 personnes accompagnées par AGIR dans les deux départements.

Accompagner les jeunes en difficulté grâce au numérique

Sur le territoire vendéen, nous avons animé des ateliers numériques auprès de jeunes vivant des situations de rupture et/ou de précarité, et vivant pour la plupart en zone rurale. Avec eux, nous avons abordé les thématiques de la santé en ligne (utiliser Doctolib, naviguer sur le site Ameli, se servir des applications liées à l'alimentation) mais aussi celles relatives au cyberharcèlement et aux bonnes pratiques du numérique. L'occasion également de leur expliquer l'intérêt du Coffre-fort numérique pour simplifier leurs démarches d'insertion socio-professionnelle et sécuriser leurs parcours.

Les chiffres 2023

462 Coffres-forts numériques créés

3 369 dossiers sécurisés

95 ateliers numériques organisés

539 participant.e.s à nos ateliers

198 utilisateurs.trices de nos solutions pro

9 nouvelles structures partenaires

L'antenne Bretagne en 2023



En juin 2023, Reconnect a lancé une expérimentation d'implantation de ses activités en Bretagne pour une durée d'un an. Cette nouvelle antenne située à Rennes compte un responsable, Corentin Le Denmat et une chargée de projet Bretagne, Flore Foucault. Nous avons pour ambition d'identifier et de comprendre les besoins et les problématiques des structures sociales du territoire et plus largement, de tout l'écosystème local de l'Économie sociale et solidaire.

Focus

Créer du lien avec les acteurs sociaux pour comprendre leurs besoins

Durant toute l'année 2023, nous avons pris contact avec des acteurs de différents horizons. Grâce à nos rencontres avec eux.elles et à notre participation active aux événements du territoire, nous sommes en mesure d'identifier, de plus en plus précisément, la manière dont nos outils numériques peuvent faciliter l'accompagnement social des publics les plus vulnérables.

Nos projets de développement en Bretagne

Nos deux axes de développement prioritaires : le déploiement de nos actions de médiation numérique au sein des structures sociales et l'intensification de l'utilisation de nos deux outils, le Coffre-fort numérique et Reconnect Pro. Sur le premier volet, la mise en place d'actions de formation numérique est en cours pour deux typologies de publics. D'une part pour les primo-arrivant.e.s domicilié.e.s dans les départements des Côtes d'Armor et d'Ille-et-Vilaine, grâce au soutien de la DREETS Bretagne et d'un financement dans le cadre du BOP104. D'autre part, pour les jeunes accompagné.e.s dans le cadre de la protection de l'enfance et leurs familles, à travers un programme dédié à la parentalité numérique et à la prévention du cyberharcèlement.

Le soutien de Rennes Métropole nous a permis de financer des ateliers numériques avec Kodiko, association déjà partenaire de Reconnect en Île-de-France et dans la région Grand Est. Par ailleurs, nous avons noué un partenariat avec le GIP AGV35 qui a débouché sur la mise en place du Coffre-fort numérique pour sécuriser les parcours et favoriser l'accès aux droits de tous les gens du voyage accompagnés par l'association, en Ille-et-Vilaine.

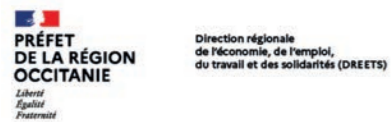
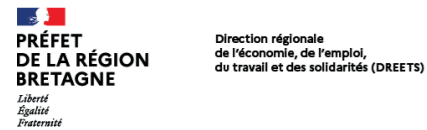


Ils nous font confiance



Ils nous soutiennent

Erasmus+
Enrichit les vies, ouvre les esprits.





RECONNECT

Le numérique au service de l'inclusion

GroupeSOS

Reconnect - 102C rue Amelot 75011 Paris
www.reconnect.fr | contact@reconnect.fr