

RAPPORT D'ACTIVITÉS

Josephine

RETROUVER
CONFIANCE

CHANGER LES
REGARDS



Josephine
un autre regard sur soi
Groupesos

REPRENDRE DU
POUVOIR
SUR LA VIE.



SOMMAIRE

I. PRÉSENTATION DE L'ASSOCIATION JOSÉPHINE PARIS

- Notre mission
- Notre histoire
- Qui sommes nous ?
- Notre impact

II. ACTIVITÉ 2023 EN CHIFFRES

- Bilan des soins individuels
- Bilan des ateliers collectifs
- Profil de nos bénéficiaires

III. L'ACCOMPAGNEMENT AU SALON JOSÉPHINE

- Estime de soi, le programme
- Estime de soi les parcours personnalisés
- Estim'emploi, remobilisation vers l'emploi
- Un temps pour soi
- La trousse Joséphine

IV. NOS PARTENAIRES

- Remerciements
- Les actions de 2023

V. PERSPECTIVES POUR L'ANNÉE 2024

VI. LE RÉSEAU JOSÉPHINE

- Le salon de Clermont-Ferrand
- Le salon de Moulins

ASSOCIATION JOSÉPHINE

GroupeSOS

Entreprendre au profit de tous

Joséphine est une association du Groupe SOS. Le Groupe SOS, fondé en 1984 pendant les « années sida », est un groupe associatif, acteur majeur de la cohésion sociale en France et dans le monde.

Le Groupe SOS intervient principalement dans les champs de la solidarité, de la jeunesse, de la santé et des seniors, en gérant des établissements destinés aux personnes marginalisées ; ainsi que des crèches, hôpitaux et Ehpad associatifs ouverts à toutes et tous.

Plus grand groupe de l'économie sociale et solidaire (ESS) en Europe, le Groupe SOS est convaincu que ces activités ne doivent pas être motivées par le profit.

Conscient que les exclusions prennent diverses formes, le Groupe SOS agit également dans les champs de la transition écologique, des exclusions territoriales, des commerces durables et de la culture pour toutes et tous.

En abordant toutes les problématiques et en accompagnant tous les publics, même les plus complexes, le Groupe SOS se démarque par son courage, son audace et sa capacité à innover. Il n'existe pas, à ce stade, d'associations comparables en termes de taille, de portée et de diversité d'interventions.



L. ASSOCIATION JOSÉPHINE PARIS

Depuis 2006, Joséphine s'engage auprès de femmes fragilisées en leur offrant des soins de beauté et de bien-être au sein de nos salons solidaires.

Chez Joséphine, nous défendons l'idée que l'accès à ces soins devrait être un droit pour tous, car ils sont une arme puissante pour l'émancipation individuelle.

Ces soins représentent une bouffée d'oxygène dans le quotidien parfois difficile des femmes que nous accueillons, leur permettant de retrouver confiance en elles et de reprendre le contrôle de leur vie.

NOTRE MISSION

L'Association Joséphine s'engage à soutenir les femmes fragilisées en utilisant les soins de beauté et de bien-être comme des outils pour renforcer leur confiance en elles et favoriser leur insertion sociale.

En collaboration avec des structures partenaires, nous adaptons nos programmes pour répondre aux besoins spécifiques de chaque groupe de femmes que nous accueillons.

Chez Joséphine, nous croyons que l'accès aux soins de beauté et de bien-être est un puissant levier au service de l'EMPOWERMENT de chacune

À travers les soins, nous visons à offrir à ces femmes des moments de détente et de valorisation personnelle, leur permettant ainsi de retrouver estime de soi et contrôle sur leur vie.

Cette approche individualisée renforce notre impact et notre capacité à accompagner efficacement ces femmes dans leur parcours vers un bien-être durable.

NOTRE HISTOIRE

En **2006**, Lucia Iraci, une coiffeuse de renom, fonde l'Association Joséphine après avoir observé que les femmes sont les plus touchées par la précarité. Elle constate que cette situation affecte profondément l'estime de soi, devenant un obstacle majeur à l'activité et à la réalisation de projets personnels ou professionnels.

Lucia débute en offrant des soins de coiffure dans son propre salon et en collaboration avec des associations partenaires.

Son **objectif** : redonner confiance aux femmes fragilisées par leur parcours de vie.

Convaincue de la nécessité d'un lieu dédié à la **beauté et au bien-être** pour ces femmes, Lucia Iraci inaugure en **2011** le premier salon de beauté à vocation sociale à Paris, situé dans le 18ème arrondissement, au cœur du QPV de la Goutte d'Or.

L'année **2015** marque un nouveau chapitre avec l'ouverture d'un salon Joséphine à Moulins, porté par l'association Viltäis.

En **2016**, soucieuse de professionnaliser sa gestion et de développer son activité, Joséphine intègre le Groupe SOS.

2018 voit naître un troisième salon à Clermont-Ferrand, porté par le CCAS (Centre Communal d'Action Sociale) de la ville.

En **2019**, une évaluation d'utilité sociale menée avec le GREUS confirme l'impact positif de Joséphine. Cette étude participative a impliqué toutes les parties prenantes de l'association (clientes, structures prescriptrices, bénévoles, salariées, partenaires...)

Au total, 289 personnes ont été interrogées à travers des focus groupes, des entretiens individuels et des questionnaires, permettant de mettre en avant les spécificités et les apports de notre accompagnement.

Pour amplifier le soutien aux femmes éloignées de l'emploi, **2020** voit le lancement d'Estim'emploi, un programme innovant associant soins de beauté et de bien-être et accompagnement socio-professionnel.

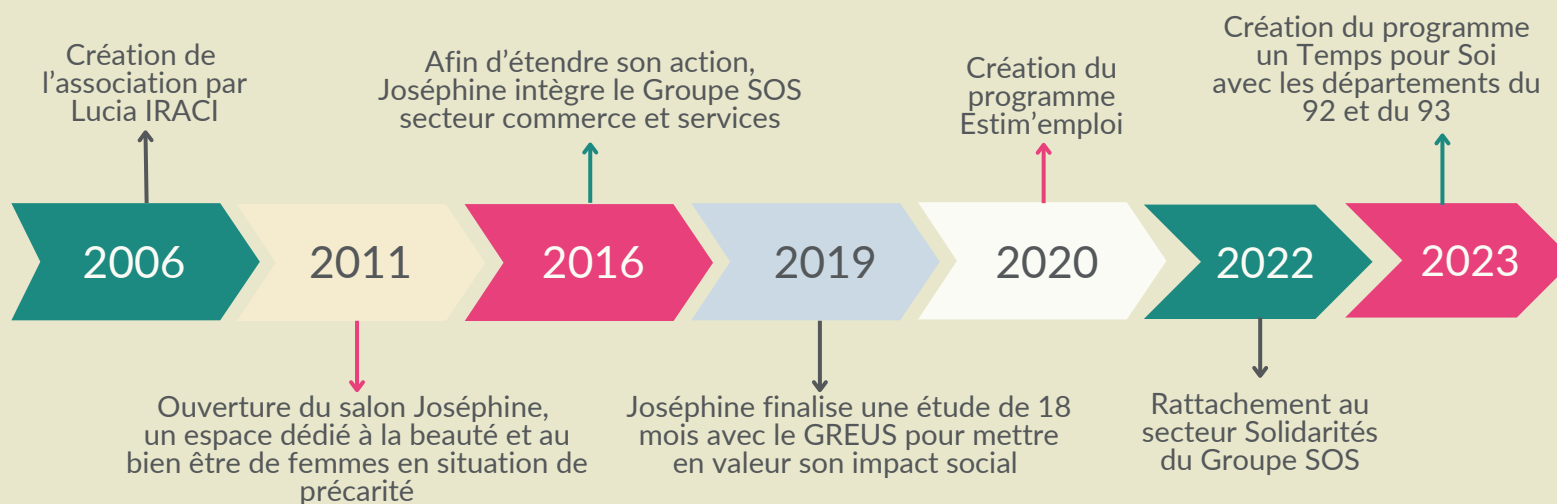
En **2022**, l'association prend un nouveau tournant en s'affiliant au secteur **Solidarités** du Groupe SOS, avec pour objectif de faciliter les synergies avec les structures d'accompagnement.

En parallèle, le programme Estim'emploi se développe notamment grâce aux financements du Plan d'Investissement dans les Compétences, du Fond Social Européen et de la Ville de Paris. L'association ouvre alors un second espace pour accueillir les participantes au programme.

Durant cette année, l'association débute sa collaboration avec Dr Pierre Ricaud du Groupe Rocher, un partenariat symbolisé par l'obtention du prix Femmes en Chœur en **2022** et **2023**.

En **2023**, le programme "Un Temps pour Soi" démarre avec les départements de la Seine-Saint-Denis et Hauts-de-Seine. Il permet aux femmes bénéficiaires du RSA de bénéficier d'ateliers de socio-coiffure et de socio-esthétique. Il vient renforcer l'accompagnement social des référents sociaux.

NOTRE HISTOIRE

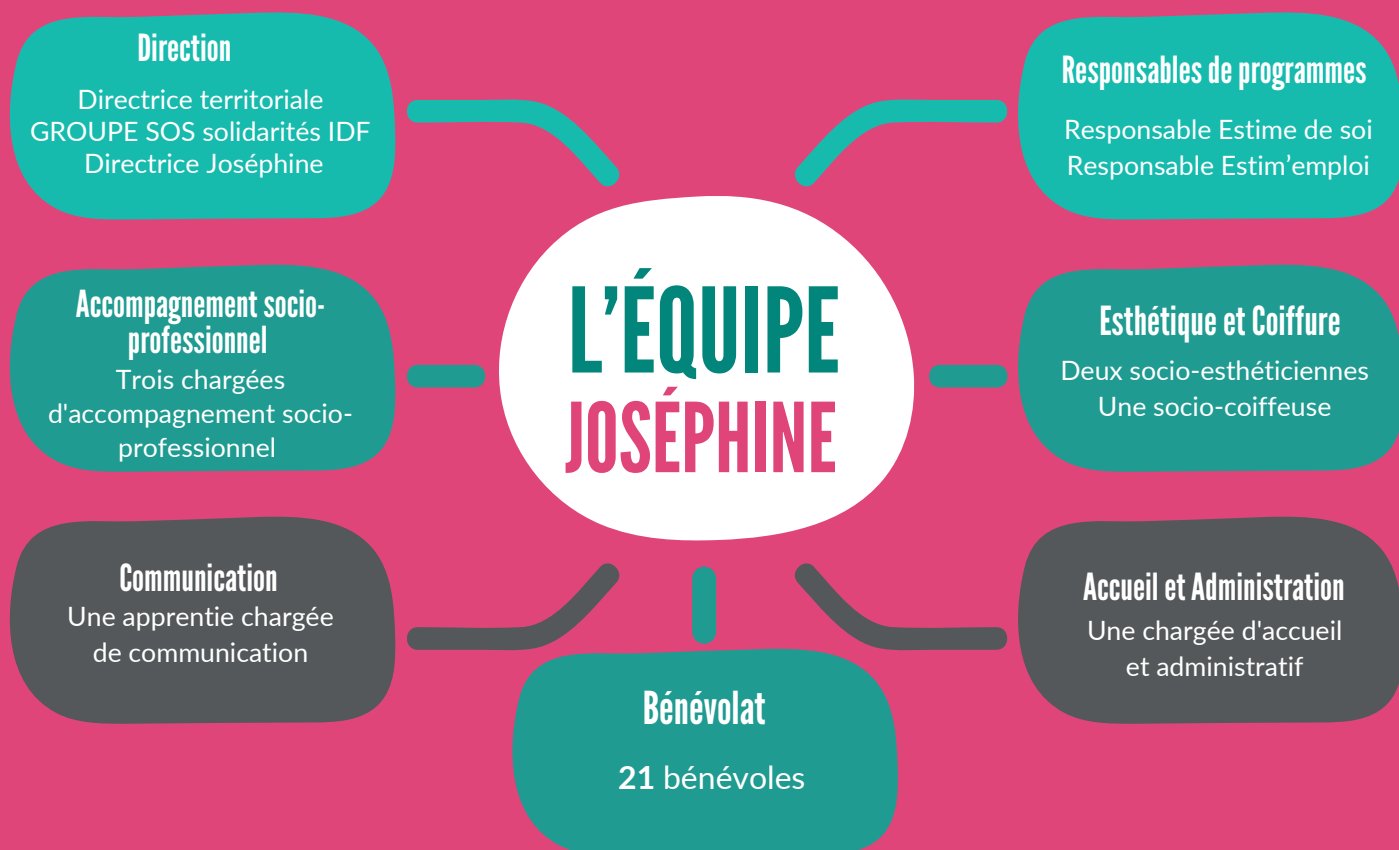


Création du programme Estime de Soi



Cofinancé par
l'Union européenne

QUI SOMMES NOUS ?



Au sein du salon Joséphine, nos clientes sont accueillies par une équipe de professionnelles salariées et bénévoles. Notre priorité est de créer un environnement accueillant et sûr, où chaque personne se sent écoutée et respectée et un espace où elles peuvent s'exprimer.

Le salon Joséphine exprime toute sa reconnaissance aux bénévoles de l'association.

En 2023, l'équipe s'est étoffée avec 7 nouvelles professionnelles. Cela nous permet de renforcer notre activité de soins de beauté et de diversifier notre offre de soins bien-être grâce à des activités comme la danse, des séances de reikiologie ou encore des ateliers autour du développement personnel.

Notre équipe veille à offrir un accompagnement de qualité aux clientes de notre salon. Elle adapte ses actions pour répondre aux besoins spécifiques des structures partenaires, initie de nouveaux projets pour élargir l'accès aux soins, valorise l'impact de nos actions et mobilise un réseau de professionnelles bénévoles.

NOTRE IMPACT

En 2023, ce sont **449** personnes qui ont bénéficié d'un accompagnement par l'Association Joséphine.

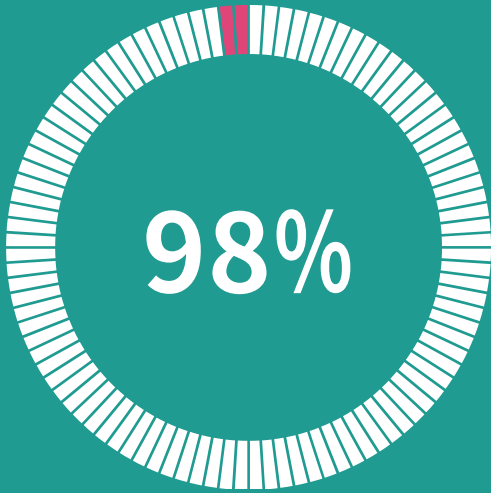
Chez Joséphine, la beauté évolue avec les normes sociales et culturelles, se déployant à travers trois dimensions : individuelle, relationnelle et sociétale. Au-delà des normes sociales, notre salon offre un espace où chaque femme peut découvrir sa propre définition de la beauté. Depuis la fondation de Joséphine en 2006, l'Association a accompagné 9805 femmes fragilisées, offrant des soins de beauté et de bien-être dans ses salons solidaires à Paris, Moulins et Clermont-Ferrand.

Nous mesurons l'impact de notre accompagnement grâce à une évaluation menée en partenariat avec le GREUS depuis 2018.

Cette étude participative, impliquant nos clientes, les structures prescriptrices et nos partenaires, a mobilisé 289 personnes à travers des focus groupes, des entretiens individuels et des questionnaires. Les résultats de cette évaluation guident le développement de nos actions.

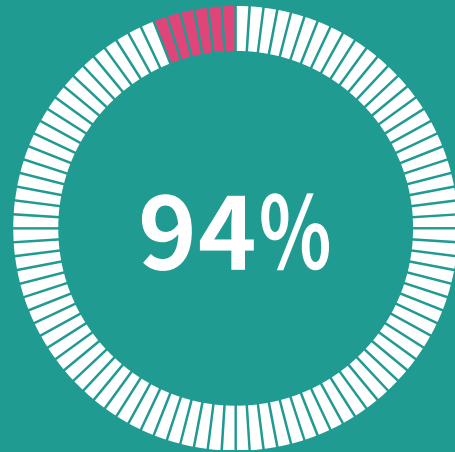
Plus d' **1 FEMME** déclare créer plus de liens
SUR 2 en dehors du salon

NOTRE IMPACT



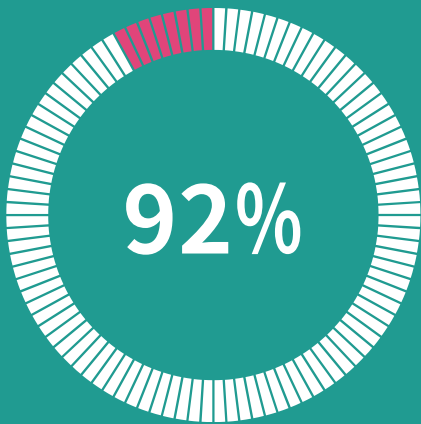
98%

des femmes se sentent
reconnues et respectées par l'autre



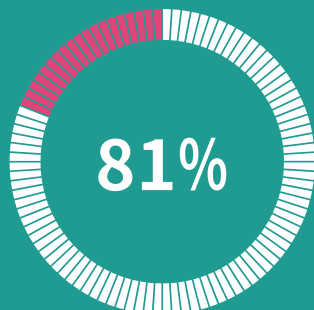
94%

ont le sentiment d'être en dehors de la
précarité quand elles viennent au salon



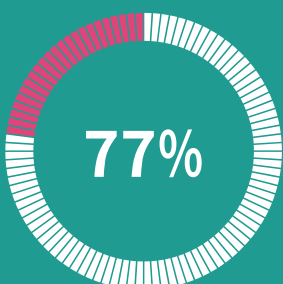
92%

des femmes déclarent se sentir
considérées comme des clientes



81%

des femmes affirment qu'elles n'auraient
pas pu profiter de soins de beauté et de
bien être si il n'y'avait pas Joséphine



77%

des femmes signalent qu'elles prennent plus soin
d'elles depuis qu'elles viennent au salon Joséphine



II.

LES CHIFFRES DE L'ACTIVITE 2023

BILAN DES SOINS INDIVIDUELS

85



Ventes de vêtements

1280



Coiffure

793



Esthétique

84



Conseil en image

2343

SOINS INDIVIDUELS RÉALISÉS

49



Bien-être

Les soins individuels sont prodigués avec bienveillance et sont personnalisés afin de répondre à un besoin spécifique suite à un diagnostic par un.e professionnel.le. Cet instant privilégié permet à la cliente de se sentir en confiance pour échanger avec la professionnelle et de bénéficier d'un accompagnement adapté.

BILAN DES ATELIERS COLLECTIFS

AU SALON

16



Bien-être

54



Socio-Esthétique

19



Socio-Coiffure

HORS LES MURS

42



Socio-Esthétique

10



Socio-Coiffure

2023 a été marquée par une augmentation significative du nombre d'ateliers collectifs réalisés, suite au développement de nouveaux partenariats.

Les ateliers sont réalisés au salon ou en Hors-Les-Murs, directement dans les locaux des structures partenaires et favorisent la création de liens, la transmission de savoir-faire et l'autonomie. En intervenant directement dans les locaux d'associations partenaires, nous pouvons ainsi proposer ces soins à des femmes qui ont plus de mal à se mobiliser.

Grâce à un travail d'équipe et une expertise dans leurs domaines, nos professionnel.les élaborent des ateliers collectifs : en 2023, nous comptons 4 ateliers de socio-coiffure et 8 ateliers de socio-esthétique dans notre catalogue.

Ces rencontres collectives offrent l'opportunité aux femmes d'apprendre à prendre soin d'elles-mêmes à travers des ateliers tels que Cosméto Food, Routine Capillaire, Routine Visage ou encore Mise en Beauté naturelle, leur transmettant ainsi des outils pour intégrer ces pratiques à leur quotidien et pour continuer à cultiver l'amour de soi après leurs parcours.

Nous travaillons régulièrement sur de nouveaux formats en fonction des besoins de nos clientes et avons ainsi créé un atelier Mère-enfants, qui favorise la venue des femmes avec enfants sur les périodes de vacances scolaires et permet de travailler sur la parentalité et le lien.

PROFIL DE NOS CLIENTES

Une moyenne d'âge de 47 ans
47% ont plus de 45 ans



62%
FEMMES
SEULES

Types de ressources

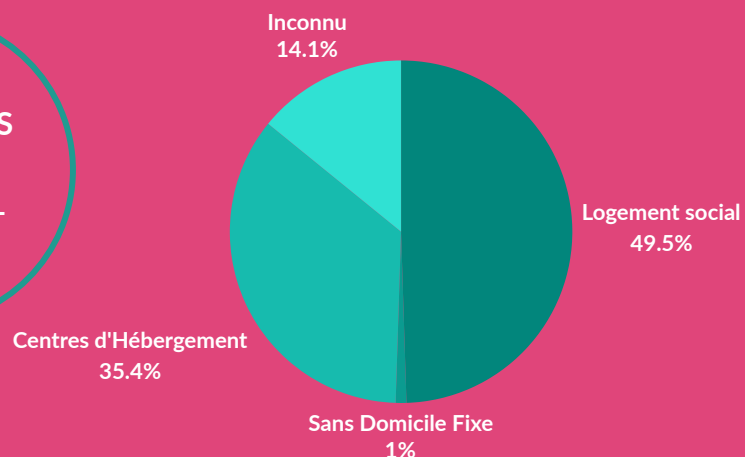
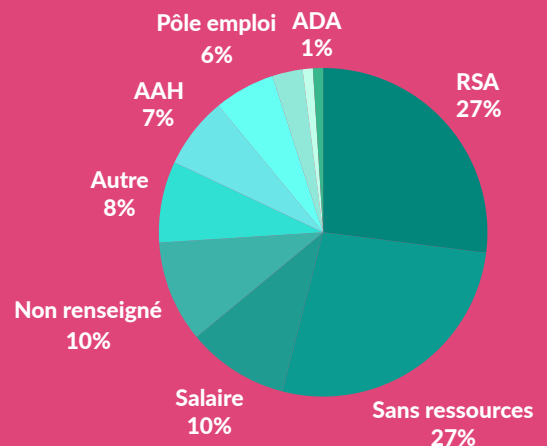
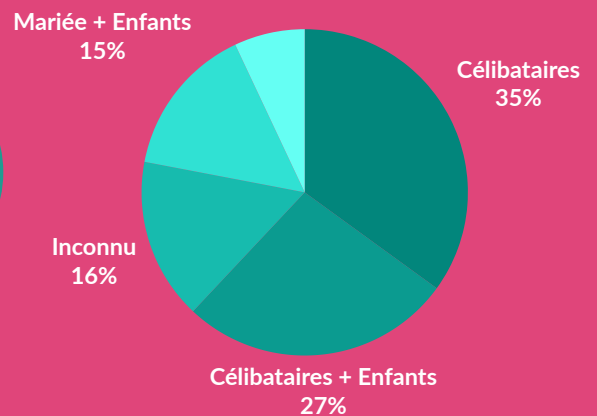
27% SANS
RESSOURCES

80% SONT
SANS EMPLOI

Type d'hébergement

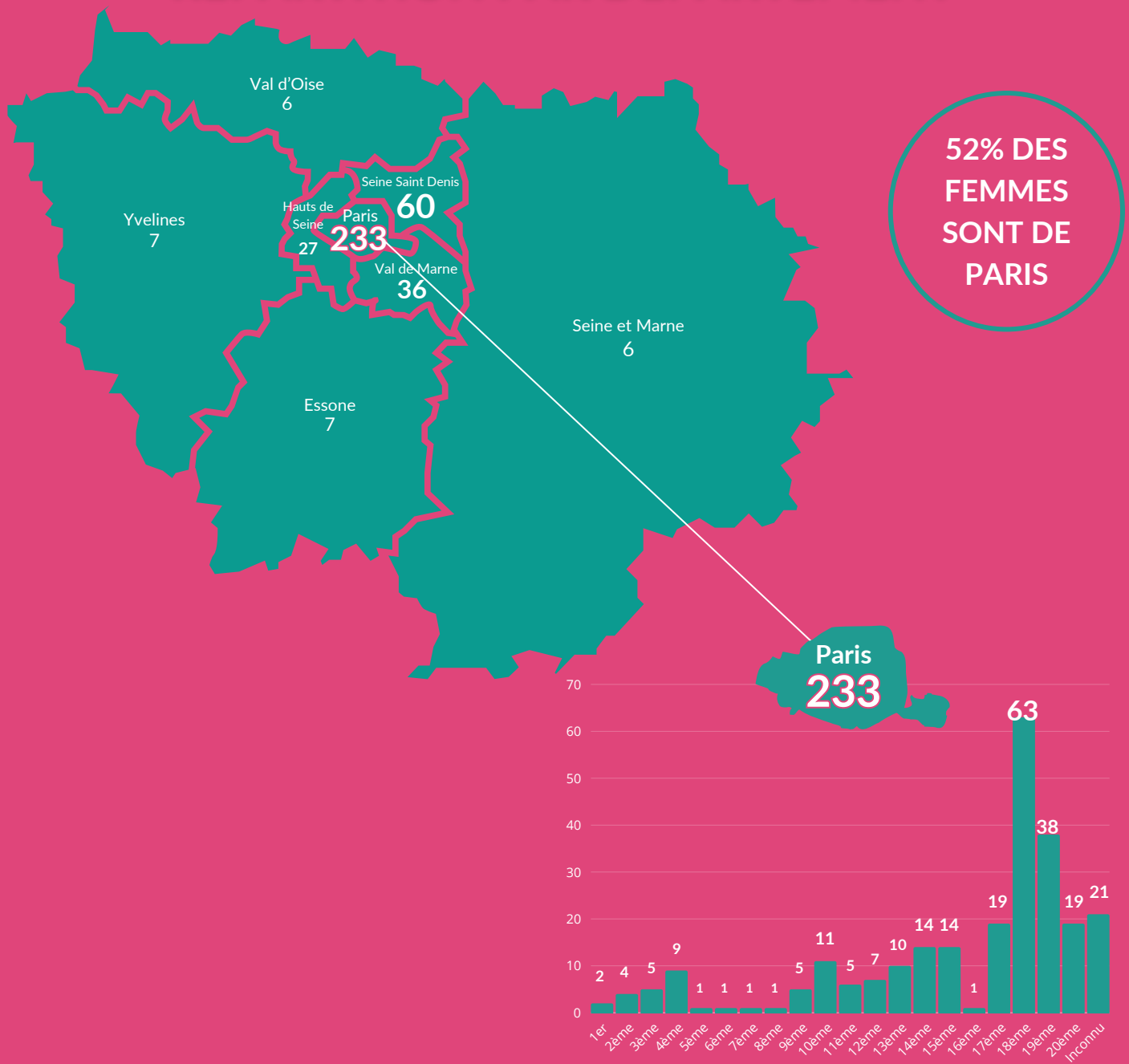
22%
RÉSIDENTES
EN QPV
35% CHRS-
CHU

Situation familiale



PROFIL DE NOS CLIENTES

RÉPARTITION PAR DÉPARTEMENT



52% DES
FEMMES
SONT DE
PARIS



III. L'ACCOMPAGNEMENT AU SALON JOSÉPHINE

Chez Joséphine, nous proposons trois types d'actions : les parcours Estime de soi, le parcours Estim'emploi, et, depuis 2023, le programme Un temps pour soi, en collaboration avec les conseils départementaux du 92 et du 93.

NOS PROGRAMMES

Au sein du salon de Paris, nous avons développé plusieurs programmes afin d'accompagner les femmes :

LES PARCOURS ESTIME DE SOI

Ce sont des outils originaux, accessibles à toutes et à tout moment d'un parcours d'insertion sociale ou professionnelle. Composés de soins de beauté et de bien-être, ils sont de véritables outils d'accompagnement pour aider les femmes à renouer avec leur corps, leur image et les autres, retrouver confiance en leurs capacités et se remobiliser dans la réalisation de leurs projets (démarches de santé, projet professionnel...).

LES PARCOURS HORS LES MURS

Conçus pour les publics plus difficilement mobilisables, l'équipe de professionnelles se déplace dans les locaux de structures partenaires pour proposer différents ateliers collectifs réalisables à l'extérieur du salon. Il s'agit de programmes courts et conçus sur-mesure afin de répondre à leurs besoins et contraintes et de leur proposer le meilleur accompagnement.

LE PARCOURS ESTIM'EMPLOI

Il s'agit d'un parcours de remobilisation vers l'emploi à destination de femmes en recherche d'emploi, pour permettre à chaque femme accompagnée de « Renouer avec elle-même et les autres » et d'« Elaborer et concrétiser un projet professionnel ».

LE PARCOURS UN TEMPS POUR SOI

Un parcours d'un mois à destination des femmes bénéficiaires du RSA dans les départements de la Seine-Saint-Denis et des Hauts de Seine. Ce parcours a pour objectif d'offrir un temps de répit et un espace pour se ressourcer, valoriser ses compétences et réapprendre à prendre soin de soi afin de se remobiliser dans un projet professionnel.

ESTIME DE SOI

OBJECTIF

RÉAPPRENDRE À PRENDRE SOIN DE SOI

En 2023, 247 femmes ont été accompagnées et ont pu bénéficier de 1319 soins de beauté.

Après une réunion d'information, chaque femme est accueillie pour une durée d'un an au sein du salon. Elles peuvent ainsi bénéficier de soins individuels et d'ateliers collectifs adaptés aux besoins et projets de chacune.

Cette alternance entre soins individuels et ateliers collectifs est un élément essentiel d'un parcours Estime de soi, dans le but de retrouver estime de soi mais aussi de retrouver sa place au sein du groupe et de renouer avec les autres.

Les parcours Estime de soi sont des outils au service des structures d'accompagnement social ou professionnel de toute l'Île-de-France.

Ce sont plus de 200 structures qui orientent des femmes chez Joséphine, telles que des :

- Associations de droits des Femmes et d'inclusion
- Services et structures d'accueil ou d'accompagnement social ou médico-social
- Structures d'accompagnement vers l'emploi



ESTIME DE SOI

PARCOURS PERSONNALISÉS

ATELIERS HORS LES MURS

Afin de répondre à des besoins spécifiques des structures et servir au mieux les projets d'accompagnement mis en place, nous pouvons co-construire avec nos partenaires des parcours Estime de Soi sur mesure, adaptés à leurs contraintes. Ils peuvent varier au niveau de la durée, la cadence et de la composition du parcours.

JOURNÉE CAPITAL CONFIANCE

Une journée Capital Confiance est une journée de bien-être et d'échange où le salon est privatisé pour un groupe. C'est une occasion pour les participant.e.s de bénéficier de soins de beauté tout en créant du lien entre elleux.

5 PARTENARIATS INTERNES AU GROUPE SOS

Programme avec ARCAT

ARCAT est l'Association de recherche, de communication et d'action pour l'accès aux traitements, connue pour sa lutte contre le VIH/sida.

Des soins de beauté et bien-être ont été intégrés à un programme de remobilisation vers l'emploi mis en place par ARCAT pour des groupes (mixtes) en situation d'addictions, de handicap, d'isolement ou de prostitution. Nous avons accueilli ces groupes sur des journées privatisées ou des ateliers collectifs et/ou des rdv individuels. Ce programme a pour but d'initier une dynamique collective autour des soins de bien-être, de créer des liens entre les participants, de répondre à des besoins individuels en permettant à chacun de les exprimer et de transmettre des savoir-faire et de soutenir leur mobilisation dans leur parcours d'insertion.



ARCAT

65 personnes accompagnées
11 journées collectives
7 journées de rdv individuels

ESTIME DE SOI

PARCOURS PERSONNALISÉS

Centres d'hébergement du Groupe SOS

Nous avons mené des actions avec des Centres d'Hébergement et de Réinsertion Sociale du Groupe, des établissements sociaux intervenant dans le domaine de l'accueil, de l'hébergement et de la réinsertion sociale et professionnelle des personnes en situation d'exclusion.

2 ateliers collectifs
8 Journées Capital Confiance

26 Femmes accompagnées,
*suivies dans les CHRS Villa
Fromentin, Buzenval, Danube,
Rosa Parks, CHU Plurielles*

ACT 93, 94 et 75

Les Appartements de Coordination Thérapeutique (ACT) sont dédiés avant tout aux personnes ou familles qui se trouvent en situation de fragilité psychologique, sociale ou financière et qui ont besoin de soins et de suivi médical. Un service d'Appartement de Coordination Thérapeutique (ACT) propose une prise en charge médicale, psychologique et sociale des personnes hébergées.

Nous avons accompagné ce public à travers des ateliers hors les murs afin de faciliter l'accès à nos actions et les amener progressivement vers le salon Joséphine.

ACT 93/94
6 ateliers collectifs
18 personnes accompagnées
2 Journées capital confiance

ACT 75
1 Journée Capital
Confiance

ESTIME DE SOI

PARCOURS PERSONNALISÉS

DES PARTENARIATS EXTERNES AU GROUPE SOS

Programme avec le Samusocial de Paris

samusocial
Paris

Un programme d'ateliers de socio-esthétique réguliers avec une logique de progression est proposé aux femmes de l'accueil de jour de la Halte de l'Hôtel de ville, pour permettre aux femmes de sortir de l'isolement, de créer des liens de solidarité et d'échanges, de valoriser leur parole.



43 femmes accompagnées
12 ateliers collectifs

89 soins individuels
3 journées en collectif



ESTIME DE SOI

PARCOURS PERSONNALISÉS

Programme avec Louise et Rosalie



ACCUEIL LOUISE & ROSALIE

FÉDÉRATION FRANÇAISE DES ÉQUIPES SAINT-VINCENT / SOCIÉTÉ DE SAINT-VINCENT-DE-PAUL

L'Accueil Louise & Rosalie est un accueil de jour, situé dans le 6^e arrondissement, destiné aux femmes sans domicile fixe. Il propose aux femmes en errance un lieu sécurisé, chaleureux et lumineux, animé par des bénévoles.

Joséphine a accompagné des femmes sans-abri lors d'ateliers collectifs de socio-esthétique et de socio-coiffure pour leur permettre de sortir de l'isolement, de créer des liens de solidarité et d'échanges entre elles mais aussi de les encourager à se saisir des soins proposés et les aider à se réapproprier leur corps.

Ces ateliers leur ont permis de profiter d'un temps en collectif sur leur structure pour se détendre, prendre soin d'elles et se ressourcer. L'objectif est que ce partenariat se poursuive en 2024.



2 ateliers collectifs
15 femmes accompagnées

ESTIM' EMPLOI



Cofinancé par
l'Union européenne

OBJECTIF

RENOUER AVEC SOI ET LES AUTRES POUR CONSTRUIRE SON PROJET PROFESSIONNEL

Le programme Estim'emploi est un programme innovant d'accompagnement vers l'emploi, à destination de femmes des Quartiers Prioritaires de la Ville.

Le parcours, d'une durée de 6 mois, associe les professionnelles de Joséphine (chargée d'insertion professionnelle, coiffeuse, socio-esthéticienne, conseillère en image...) et un ensemble de partenaires (Plateforme i, Wimoov, Crescendo, EPN du 18ème et du 19ème) afin de proposer, en individuel et en collectif, un accompagnement global et pluridisciplinaire autour de ces deux grandes thématiques : Renouer avec soi et les autres et Elaborer et concrétiser son projet professionnel.

Le programme comprend, notamment, des activités de soins et de bien-être, des ateliers de construction du projet professionnel et des Techniques de Recherche d'Emploi, un travail sur le renforcement des compétences psychosociales, une initiation au numérique, un accompagnement sur la mobilité...



ESTIM' EMPLOI

56 FEMMES ACCOMPAGNÉES EN 2023

41% sont allocataires du RSA

21% perçoivent des allocations de retour à l'emploi

67% ont un niveau de diplôme inférieur au bac. 14% ont un niveau bac et 19% un diplôme du supérieur

17% ont une Reconnaissance de la Qualité de Travailleur Handicapé

50% n'ont pas travaillé depuis plus d'un an

12% n'ont jamais travaillé en France

MOYENNE D'ÂGE : 41 ANS



ESTIM' EMPLOI

A LA FIN DU PARCOURS

EN MOYENNE CHAQUE FEMME A RÉALISÉ **37,5** RENDEZ-VOUS

11 femmes ont retrouvé un emploi

19 femmes suivaient une formation

1 femme créait son entreprise

13 femmes ont un projet professionnel construit, en cours de concrétisation



UN TEMPS POUR SOI

PROGRAMME DE
L'ANNÉE 2023

Le programme Un Temps pour soi est destiné aux femmes bénéficiaires du RSA et accompagnées par les services sociaux des départements du 92 et du 93.

Pendant un mois, les participantes bénéficient de trois actions collectives sur site afin de permettre à un public difficilement mobilisable de réaliser des soins, ainsi que d'une journée exclusive au salon Joséphine à Paris (Journée Capital Confiance). Ce parcours met l'accent sur le bien-être personnel et la valorisation de soi.

Les ateliers proposés incluent l'atelier **Cosméto-Food**, axé sur les soins du visage et la fabrication de produits de beauté, l'atelier **Routine capillaire**, qui sensibilise aux soins capillaires, et l'atelier **Auto-massage**, offrant détente et relaxation avec des techniques d'auto-massage.

CD92 Hauts de Seine

2 sessions
8 femmes
6 ateliers collectifs
2 journées Capital
Confiance

CD93 Seine Saint Denis

7 sessions
35 femmes
21 ateliers collectifs
7 journées Capital
Confiance



*“ Continuez... Vous pouvez
changer des vies !”*

Programme un temps pour soi - Sevrans (Seine-Saint-Denis)

Kadia Toure Bamba, conseillère en insertion professionnelle



Cofinancé par
l'Union européenne

LA TROUSSE JOSÉPHINE



Au début de leur parcours chez Joséphine ou à la fin des Journées Capital Confiance, nous offrons à nos clientes la trousse Joséphine, comprenant des produits de beauté adaptés à chacune.

Cette trousse vise à encourager nos clientes à appliquer les conseils transmis lors des soins individuels et collectifs, ainsi qu'à prendre soin d'elles-mêmes à la maison.



IV. NOS PARTENAIRES

Afin de garantir un accompagnement de qualité et sur mesure à nos clientes, nous avons toujours pu nous appuyer sur un réseau de partenaires engagés. Les soutiens sont divers et peuvent être privés ou publics.

L'association Joséphine remercie chaleureusement tous ces acteurs qui rendent notre projet possible.

REMERCIEMENTS

L'année 2023 a été marquée par une consolidation et une pérennisation de nos partenariats avec des actions en commun et diverses opérations.

Ces temps ont permis de créer un véritable lien avec nos partenaires et de fédérer les acteurs autour du projet.

Grâce à eux, nous avons pu proposer de nouveaux formats d'accompagnement à nos clientes comme des temps d'immersion en entreprise pour Estim'Emploi, des ateliers collectifs ou soins au salon ou dans les locaux des entreprises partenaires.

Leur soutien a également été financier avec des produits solidaires dont une part des ventes a été reversé à l'association Joséphine sous forme de don.

Nos partenaires s'engagent également dans la vie de l'association et participent à l'animation de notre réseau de bénévoles et à la formation de nos professionnel.le.s sur des temps spécifiques.

ILS SOUTIENNENT FINANCIÈREMENT L'ASSOCIATION ET LE RÉSEAU DE SALONS SOLIDAIRES, ET NOUS PERMETTENT DE RÉALISER NOS SOINS AU QUOTIDIEN GRÂCE À LEURS DONS DE PRODUITS.

BI
BEAUTÉ INSOLENTE
PARIS

RIU
PARIS

CAROLL
PARIS

YONKA
PARIS

ACTIVILONG
PARIS

**BERNARD
CASSIERE**
PARIS

AURIÈGE
PARIS



COTY
BEAUTY, LIBERATED

Bleu Libellule



Soi
PARIS

Dr. Pierre Ricaud

Les Néréides
PARIS

omnisens
PARIS

PM
PRISMA MEDIA



BOURJOIS
PARIS

**SHOW
ROOM
PRIVÉ**

L'ORÉAL
PARIS

WELLA
PROFESSIONALS

INISÉ
PARIS

sisley
PARIS

REMERCIEMENTS

L'association peut compter sur le soutien des institutions pour financer ses différentes actions en cours et à venir.

L'année 2023 a notamment été marquée par le développement de partenariats qui ont permis de créer le programme "Un Temps pour soi" dans les départements de **Seine-Saint-Denis** et des **Hauts-De-Seine** et ainsi de développer notre impact sur de nouveaux territoires.

ILS NOUS RECONNAISSENT COMME INDISPENSABLES DANS LES POLITIQUES D'ACCOMPAGNEMENT DES PUBLICS LES PLUS FRAGILES.



Financé par



PLAN D'INVESTISSEMENT DANS LES COMPÉTENCES

Opéré par



BANQUE des TERRITOIRES
GROUPE CAISSE DES DÉPÔTS

ACTIONS 2023



4 produits solidaires*
*dont une part des ventes est reversée à l'association
Joséphine sous forme de don

Prix Femmes en Choeur
Dr.Pierre Ricaud

**3 ateliers collectifs
animés au salon**



**3 actions au coeur des
locaux des partenaires**

**4 immersions
professionnelles**



Dr.Pierre Ricaud



**1 journée bénévoles
animé**
Dr.Pierre Ricaud

NOS PERSPECTIVES 2024

Renouvellement du programme Estim'Emploi à Paris 2024- 2025
Projet de Programme en Seine Saint Denis 2024 - 2025

Renouvellement du programme Un temps pour soi en 2024 avec les départements 92 et 93 et développement vers d'autres départements

Développer le partenariat interne avec les établissements du Groupe SOS notamment les secteurs handicap et seniors

Projet d'un atelier chantier d'insertion Joséphine en attente des locaux Paris Habitat

Renforcer la communication de l'Association

VI. LE RÉSEAU JOSÉPHINE

Le 20 octobre 2023, nous avons organisé un séminaire afin de réunir les équipes des salons Joséphine, favorisant ainsi l'établissement de liens professionnels et l'échange de pratiques. Cette journée conviviale a été un temps fort, nous offrant ainsi l'occasion de mieux nous connaître et de comprendre les activités de chaque salon.



LE SALON DE CLERMONT-FERRAND

Le Salon Joséphine de Clermont-Ferrand a ouvert ses portes le 3 octobre 2018, suite à une collaboration entre le Centre Communal d'Action Sociale (CCAS) de la ville de Clermont-Ferrand et le groupe SOS. Une convention de partenariat a été signée pour concrétiser cette initiative, dans le but de soutenir les valeurs et les objectifs de l'Association Joséphine.

Le parcours d'accompagnement au salon Joséphine de Clermont-Ferrand est de 12 mois, avec 6 à 12 rendez-vous individuels et des ateliers collectifs de coiffure ou socio-esthétique.

Des ateliers thématiques sont également organisés pour soutenir les projets d'insertion des participants. Des bilans à mi-parcours et en fin de parcours, auxquels peuvent participer les chargés d'accompagnement, sont prévus.

Bilan des soins 2023

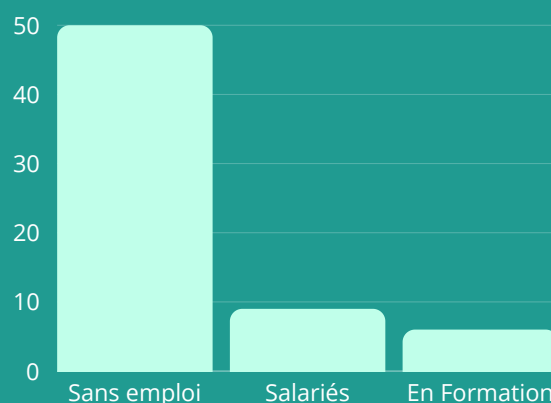
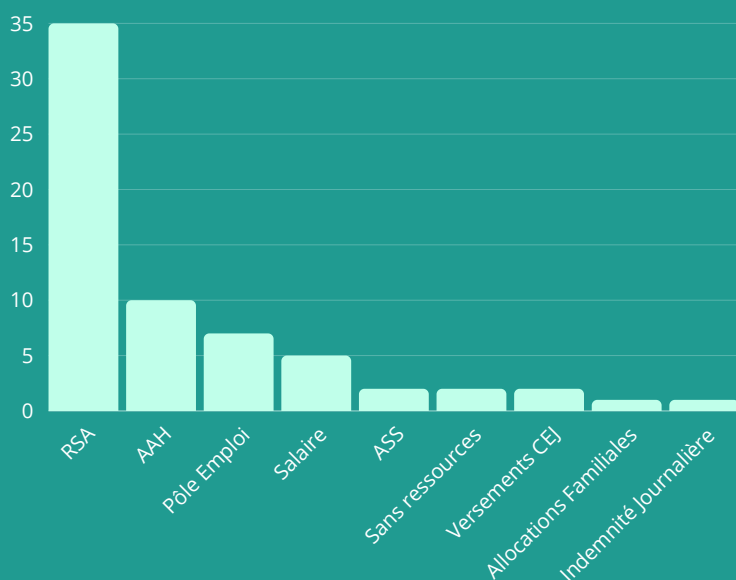
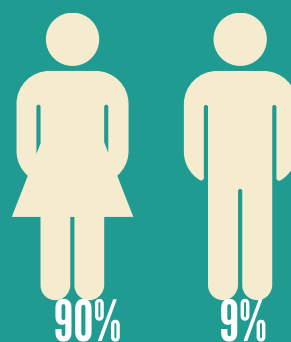


LE SALON DE CLERMONT-FERRAND

Le profil des clientes

115 personnes orientées

65 personnes inscrites



Des indicateurs permettent d'évaluer l'évolution des situations au regard de l'estime de soi (20 questionnaires)

1. Favoriser l'estime de soi et la confiance en soi par des actions permettant de redynamiser les personnes (sport, culture, travail sur l'image de soi, coaching, etc.)

- Nombre de participants exprimant une amélioration de leur état émotionnel (moins de tristesse, plus de sentiments positifs que négatifs) : **20**
- Repérer le positif dans sa vie quotidienne **20**

2. Augmentation des liens sociaux et de leur qualité :

- Nombre de participants déclarant se sentir plus à l'aise en groupe **13**
- Nombre de participants se sentant plus confiant dans sa vie quotidienne **12**

LE SALON DE MOULINS

Bilan des soins 2023

32



Hors les murs

38

ATELIERS COLLECTIFS RÉALISÉS

6



Au salon

Le profil des clientes

96

personnes orientées

83

personnes inscrites



70



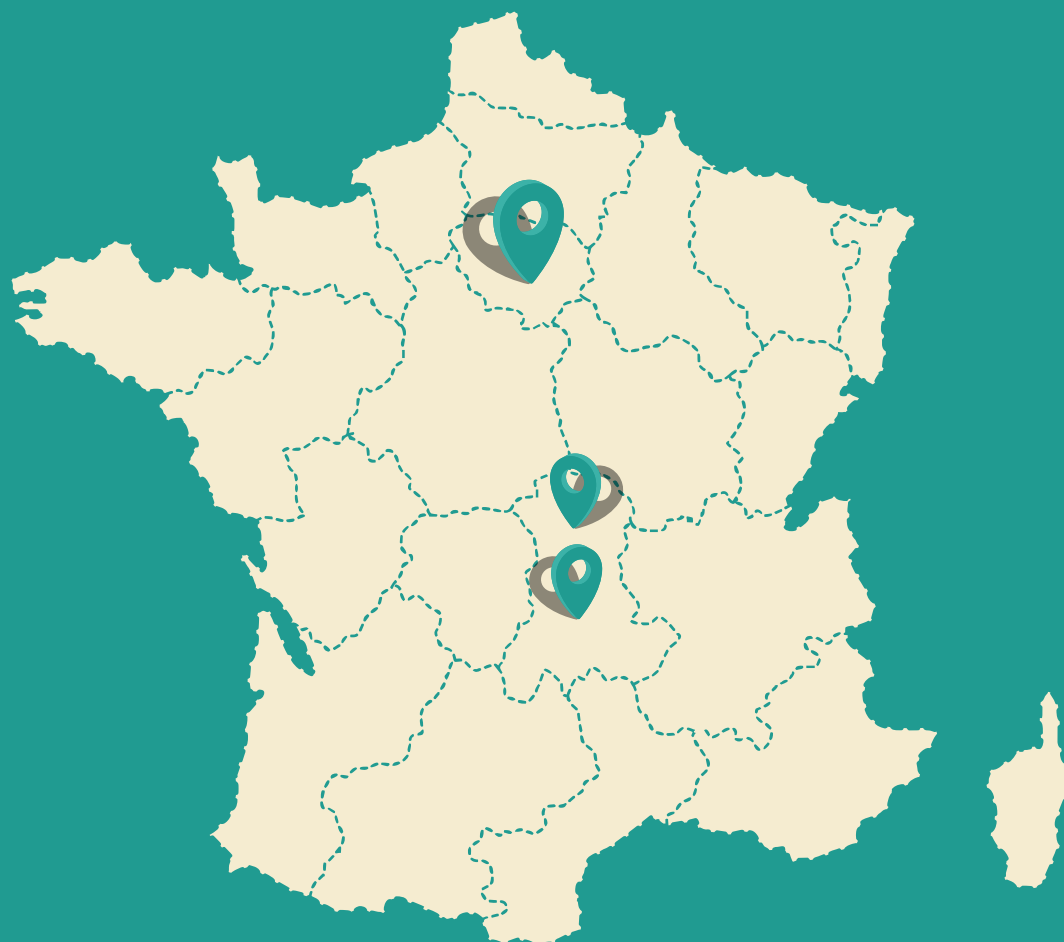
13



CONTACT



Joséphine
un autre regard sur soi
Groupesos



SALON JOSÉPHINE PARIS

28 rue de la Charbonnière
75018 Paris
Métro Barbès Rochechouart

salonjosephine@groupesos.org

07 72 32 23 40

SALON JOSÉPHINE MOULINS

Centre Commercial
Les Chartreux
03000 Avermes

josephine@viltais.eu

07 76 86 85 29

SALON JOSÉPHINE CLERMONT FERRAND

62 avenue Léon Blum
63000 Clermont Ferrand

josephine@ccasclermont-ferrand.fr

09 71 42 26 96

**Joséphine est une association du Groupe SOS*

REJOIGNEZ-NOUS !



association_josephine



Association Joséphine



Association Joséphine