

**FERMES
D'AVENIR**
GroupesOS

Blue Bees 

BILAN DE NOS ACTIVITÉS 2023

PUBLICATION : AVRIL 2024

SOMMAIRE

INTRODUCTION

| | |
|--|---|
| Edito de Claudio Muskus - Directeur de Fermes d'Avenir et Bluebees | 1 |
| Edito de Nathalie Cerclé - Ferme de Layat | 2 |

L'ASSOCIATION FERMES D'AVENIR EN QUELQUES MOTS

| | |
|---|---|
| Notre vision de l'agroécologie | 4 |
| Notre ADN | 6 |
| Notre mission et nos 4 champs d'actions | 7 |
| Nos bénéficiaires | 8 |
| L'équipe et son évolution | 9 |

BILAN DE L'ANNÉE 2023 : NOS PRINCIPALES RÉALISATIONS

| | |
|----------------------|----|
| S'outiller | 11 |
| Se former | 13 |
| Se faire accompagner | 15 |
| Se financer | 17 |
| Communiquer | 19 |

GROUPE SOS & BILAN FINANCIER

| | |
|--------------------|----|
| Le Groupe SOS | 22 |
| Le bilan financier | 22 |

REMERCIEMENTS À NOS PARTENAIRES

| | |
|----------------|----|
| CONTACT | 25 |
|----------------|----|



A l'heure où j'écris ces lignes, et où toute l'équipe de Fermes d'Avenir met soigneusement la dernière touche au présent rapport d'activité 2023, une fronde agricole est en cours en Europe, en France et résonne jusqu'aux halls du Salon International de l'Agriculture.

Elle a le mérite de replacer sous les yeux de nos concitoyens l'effarante réalité : **20% de nos agricultrices et agriculteurs vivent sous le seuil de pauvreté**, avec des horaires de travail sidérants pour un salaire de misère. Notre pays, considéré comme développé, a délocalisé sans le dire sa souveraineté agricole et subit des taux d'inflation annuels à 2 chiffres sur ses denrées alimentaires depuis plus de deux ans. Jetant des millions de Français dans la précarité.

Pourtant, face à ce tableau désolant, une autre voie existe, ce que les Fermes d'Avenir prouvent quotidiennement. Nous ne prétendons pas avoir la solution parfaite à tous les problèmes de toutes les spécialités agricoles du pays. Nous constatons simplement une autre réalité sur le terrain, certes minoritaire aujourd'hui, mais qui existe et se développe de plus en plus : celle de producteurs fiers et heureux de faire leur métier, réduisant l'usage de produits phytosanitaires, s'extrayant dès que possible des circuits longs soumis aux violences du complexe agro-industriel, pour alimenter en priorité leurs territoires et leurs habitants avec des produits sains et qualitatifs.

Et contrairement à ce que veulent faire croire les partisans de l'agriculture industrielle, ces paysans sont installés sur des modèles viables qui leur permettent de se rémunérer décemment. C'est toute la raison d'être de l'association Fermes d'Avenir de les mettre en lumière et de documenter leurs modèles pour en diffuser les clefs de réussite au plus grand nombre.

Au lecteur du présent document, qu'il soit agriculteur, collectivité territoriale, mécène, partenaire technique ou citoyen sympathisant, **nous vous remercions chaleureusement pour votre soutien** à nos activités de sensibilisation, formation, accompagnement et financement ainsi qu'à notre réseau de fermes agroécologiques réparties dans toute la France. **La nécessaire transition agricole de notre pays se fera en intervenant sur tous ces verrous simultanément, avec les bonnes volontés de tous.**

Claudio Muskus
Directeur de Fermes d'Avenir et Blue Bees



Après une carrière dans la santé et le soin des animaux, Stéphane et moi avons décidé de **reprendre sa ferme familiale** située dans l'Allier, en Auvergne. Nous avons constaté que les terres étaient appauvries par de nombreuses années de travail du sol en agriculture conventionnelle, c'est pourquoi nous avons souhaité **faire évoluer le modèle de la ferme en créant un projet agroécologique**.

Nous avons d'abord **rencontré l'association Fermes d'Avenir en suivant la formation « Payculteur »** en 2016, qui nous a permis d'améliorer nos pratiques agroécologiques et qui nous a donné les outils nécessaires à la création de notre projet. Elle a été **un véritable tremplin**, où nous avons pris du temps hors de notre ferme pour rencontrer une diversité d'intervenants vraiment très compétents.

Puis, l'année suivante, nous avons gagné le concours « Arbres d'Avenir », organisé en partenariat entre Fermes d'Avenir, Blue Bees et PUR Projet.

Cette récompense nous a encouragés et **permis de planter plus de 3000 arbres sur nos parcelles** et donc de régénérer la biodiversité !

Progressivement, nous avons fait sortir de terre la Ferme de Layat, une ferme de 27 ha sur laquelle nous avons développé de nombreuses activités : Maraichage sur Sol Vivant, élevage bovin, poules pondeuses, fruits et petits fruits, atelier de transformation, plants potagers, fourrage...

Sur un second site, nous cultivons également des céréales anciennes en Agriculture Biologique de Conservation (ABC).

Nathalie Cercle

Co-fondatrice de la Ferme de LaYat
Membre du réseau des Fermes d'Avenir

**L'ASSOCIATION FERMES D'AVENIR
EN QUELQUES MOTS**

NOTRE VISION DE L'AGROÉCOLOGIE

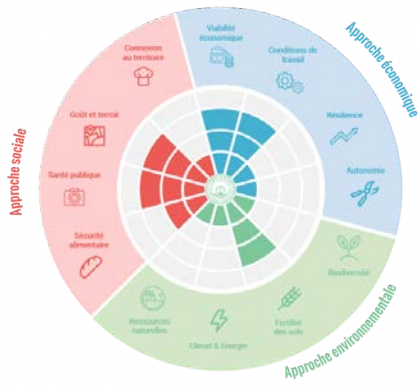
Qu'est-ce que l'agroécologie ?

Contrairement à l'agriculture biologique, **l'agroécologie n'est définie par aucun cahier des charges** et nombre d'acteurs sont perdus dans la complexité des définitions, des référentiels et des orientations sur la transition agroécologique.

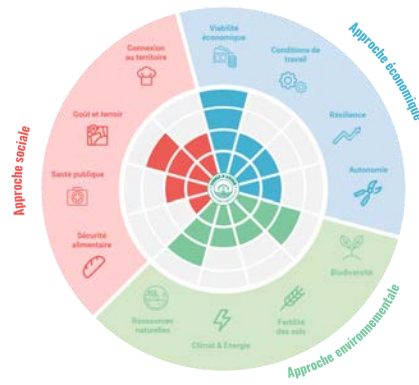
En 2019, nous avons imaginé **différents outils autour d'un visuel pédagogique**, appelé la Fleur de l'Agroécologie, afin de proposer une définition plus structurée et mieux illustrer notre vision, mais aussi d'appuyer les acteurs suivants dans leurs réflexions autour de leurs projets agroécologiques.

La Fleur représente, au travers de ses pétales, 12 défis agroécologiques essentiels auxquels l'agriculture et l'alimentation doivent répondre, et qui sont répartis en 3 approches. Chez Fermes d'Avenir, nous entendons par « agroécologique », tout modèle de ferme ou de système alimentaire territorial qui permet à la fois de **répondre aux défis sociaux, économiques et environnementaux liés à l'alimentation et l'agriculture**.





FERME A



FERME B

Le diagramme ci-dessus représente la fleur d'une ferme A. Le niveau des curseurs au centre de la fleur indique une performance intéressante sur la fertilité des sols (ex. : une ferme en Maraîchage sur Sol Vivant), la viabilité économique et les bonnes conditions de travail. Cette performance est différente d'une ferme B qui pourrait moins réussir sur ces pétales, mais être meilleure sur d'autres (ex. : connexion au territoire ou biodiversité). La ferme A n'est pas meilleure que la ferme B : deux fermes agroécologiques peuvent avoir des performances différentes sur chacun des enjeux de l'agroécologie, en fonction de leur modèle. C'est la couverture des enjeux environnementaux, sociaux et économiques qui donne une bonne représentation du niveau global de performance agroécologique.

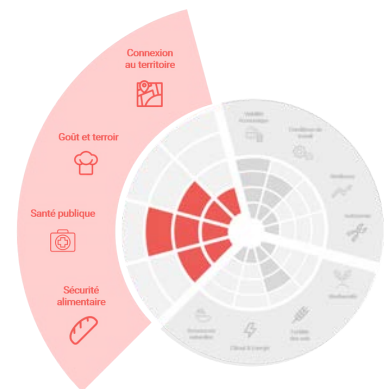
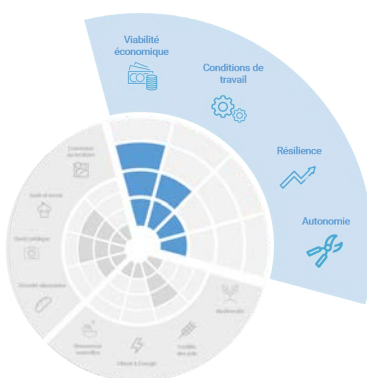
Au travers de cette représentation, **la démarche agroécologique est représentée par les résultats visés plutôt que par les moyens** (être bio ou non bio, faire de l'agroforesterie, travailler le sol ou non, diversifier sa production, faire de la vente directe, utiliser la mécanisation ou non, etc...). Cela résume ce que peut être la vraie durabilité des systèmes agricoles et alimentaires. Le but ultime, mais aussi le grand défi des systèmes agroécologiques, est de réussir à cumuler une performance sur l'ensemble des enjeux de durabilité (et non d'être performant sur un enjeu au détriment d'un autre).

Les cibles que les fermes agroécologiques essaient d'atteindre concomitamment sont :

La performance économique des agriculteurs qui vivent de leur métier de façon pérenne

La performance environnementale pour préserver le vivant au sein de la ferme

La performance sociale et territoriale : nourrir la population en quantité et qualité



En termes de transition, ce ne sont pas uniquement des changements de pratiques (techniques) qui permettront la mise en place de systèmes agroécologiques, mais bien une **réflexion globale sur les "systèmes" ferme ou le "système" filière alimentaire.**



UNE VISION SYSTÉMIQUE DE L'AGROÉCOLOGIE

Fermes d'Avenir a une vision systémique de l'agroécologie, organisée autour de 12 défis environnementaux, sociétaux et économiques auxquels l'agriculture et l'alimentation de demain doivent répondre. Pour nous, une ferme agroécologique doit « à la fois » nourrir la population avec des aliments sains et qualitatifs, tout en respectant les limites planétaires et en permettant à l'agriculteur de vivre de son métier. Il s'agit donc d'une vision agnostique, qui s'attache aux résultats, au-delà des pratiques et des labels.

UNE PRISE DE HAUTEUR AUTOUR DES MODÈLES

Fermes d'Avenir est l'association qui prend de la hauteur afin de documenter les modèles des fermes qui arrivent à répondre à la majorité de ces défis, et qui sont donc "triplement performantes". Ensemble, nous visons une agroécologie ambitieuse mais pragmatique, impliquant des équilibres et des compromis, notamment pour atteindre une viabilité économique indispensable pour perdurer.



UNE LÉGITIMITÉ ET APPROCHE TERRAIN

Fermes d'Avenir tire sa légitimité de son approche terrain via les projets concrets qu'elle met elle-même sur pied en partenariat avec des acteurs publics et privés, mais aussi par son réseau, regroupant des centaines de fermes de toutes tailles et de toutes productions. Maraîchers sur petites surfaces, éleveurs, céréaliers, arboriculteurs, viticulteurs : que ce soit nos projets ou ceux des autres, nous nous attachons à documenter les preuves de la viabilité du modèle agroécologique afin d'accélérer sa transition.

NOS MISSIONS ET NOS 4 CHAMPS D' ACTIONS

Fermes d'Avenir est une association du Groupe SOS, qui se donne pour mission d'**accélérer la transition agricole en France, en faisant pousser des fermes agroécologiques sur tout le territoire.**

Pour ce faire, notre équipe d'une quinzaine de personnes organise nos programmes autour de 4 champs d'actions :



Notre premier champ d'action est de **piloter des programmes de recherche-action pour lever les verrous à la transition agroécologique**, et notamment identifier et documenter les modèles de fermes agroécologiques triplement performantes,



Notre deuxième champ d'action est de **former les porteurs de projets d'aujourd'hui et de demain** afin qu'ils puissent confirmer leurs intérêts dans leurs projets, en acquérir les clefs de réussite et préparer leurs installations. Nous proposons ainsi plusieurs formations, courtes ou longues, théoriques ou de terrain, qui répondent chacune à des besoins différents.



Notre troisième champ d'action est d'**accompagner l'installation et la transition de fermes et de projets agroécologiques partout sur le territoire.** Nous proposons ainsi des prestations de conseil à différents acteurs publics et privés qui souhaitent s'engager vers l'agroécologie, et avons aussi développé des programmes d'accompagnement à destination des candidats à l'installation et des fermes déjà installées.



Notre quatrième champ d'action est de **mettre en relation, via notre plateforme de financement participatif, des citoyens financeurs avec des projets agricoles ou alimentaires** qui préservent la planète, proposent des produits sains et artisanaux, tout en créant du lien sur les territoires.

NOS BÉNÉFICIAIRES



LES FERMES ET PORTEURS DE PROJETS

Depuis 2013, nous avons accompagné plusieurs projets et échangé avec plus d'un millier de fermes agroécologiques. Au fil de ces rencontres, nous avons affûté notre vision et notre expertise. Nous offrons désormais une palette de services concrets et innovants aux porteurs de projets en réorientation de carrière, aux agriculteurs expérimentés dans le cadre de l'amélioration continue de leurs fermes, ou aux fermes agroécologiques déjà installées et exemplaires.

LES COLLECTIVITES

La crise du Covid-19, qui a laissé place à la guerre en Ukraine puis à l'inflation, sont des événements qui ont mis sur le devant de la scène des enjeux tels que l'autonomie alimentaire, les circuits-courts, les risques de pénurie et le manque de bras dans les champs. Les collectivités ont la capacité de faire leur part pour assurer une grande partie de leurs besoins alimentaires et détiennent des leviers importants. Nous les accompagnons en leur proposant des journées de formation et de sensibilisation ainsi que des missions de création de ferme de A à Z.



LES ENTREPRISES

Les entreprises sont confrontées à de nombreux enjeux liés à la transition agricole et alimentaire. En impulsant des changements de pratiques dans leur modèle économiques, elles contribuent au changement d'échelle de l'agroécologie. Nous intervenons auprès des entreprises de deux façons : le soutien de nos programmes d'intérêt général via le mécénat, et des formations ou création de fermes à la carte via des missions de conseil.

LE GRAND PUBLIC

Nous sensibilisons les influenceurs et le grand public sur les thématiques et les pratiques agroécologiques.



L'ÉQUIPE ET SON ÉVOLUTION

En 2023, l'association s'est restructurée suite à l'arrivée de Claudio Muskus au poste de Directeur de Fermes d'Avenir, et d'Estelle Maruzzo au poste de Responsable du Pôle Conseil. L'équipe est ainsi composée de 17 salariés et 5 stagiaires, répartis en 5 pôles.



Un grand merci également aux stagiaires qui ont contribué à cette année 2023 : Elea Golliet-Mercier, Lucie Kaperski, Charlotte Amice, Quentin Oulié et Ester Deconinck.

BILAN DE L'ANNÉE 2023 : NOS PRINCIPALES RÉALISATIONS

S'OUTILLER



Le premier champ d'action de Fermes d'Avenir est de piloter des programmes de recherche-action pour lever les verrous à la transition agroécologique, et notamment identifier et documenter les modèles de fermes agroécologiques triplement performantes. Dans notre vision, ce sont des fermes qui permettent de nourrir la population avec des aliments sains et qualitatifs, en préservant le capital naturel planétaire et en garantissant une activité viable, vivable et résiliente pour les agriculteurs.

Pour ce faire, nous produisons différents contenus et outils pour tous les types d'acteurs impliqués dans la transition agricole et alimentaire de nos territoires : des outils pour prendre en main la Fleur de l'Agroécologie (diagnostic de fermes et de projets), des Podcasts, des Vidéos, des Portraits de Fermes et des ressources diverses. Nous détectons et valorisons les fermes "triplement performantes" dans les régions via le concours Fermes d'Avenir.

Nous mettons en valeur le réseau des fermes qui partagent notre vision de l'agroécologie via une cartographie en ligne. Nous favorisons le partage d'opportunités d'emplois / fonciers/ chantiers participatifs via une plateforme de petites annonces agroécologiques nommée La Bonne Pioche.

Par ailleurs, le programme sur la comptabilité socio-environnementale, sujet sur lequel Fermes d'Avenir est pionnier français en agriculture, permet d'identifier les coûts engagés sur les fermes pour la préservation des capitaux naturels et humains. Nous l'expérimentons en direct sur des fermes et appuyons des acteurs qui souhaitent tester cette approche comptable.

3 CHIFFRES CLEFS



7 FICHES DE PRÉSENTATION
de la comptabilité socio-
environnementale de 7 fermes



15 NOUVELLES PRÉSENTATIONS
(portraits ou vidéos) de fermes
triplement performantes



185 LAURÉATS
cumulés à nos concours depuis
2017

RÉALISATIONS PHARES EN 2023

- Après la Normandie, un **second concours régional a été lancé en Ile-de-France**. 35 candidatures ont été reçues et les fermes triplement performantes (maraichage, grandes cultures, élevage) valorisées lors d'un évènement à Paris puis des portraits et podcasts.
- **De nombreux contenus produits cette année** : 9 portraits agroécologiques, 6 vidéos "les clés de l'agroécologie", 5 podcasts, des fiches présentant la comptabilité socio-environnementale de 7 fermes.
- **La réalisation de guides pour l'installation en micro-maraichage** en partenariat avec l'ITAB et de nombreux autres partenaires (CASDAT MMBio). Ils sont destinés aux porteurs de projets, à leurs conseillers en PAI, aux collectivités locales.
- **La formulation de nos messages de sensibilisation / plaidoyer** autour du financement partagé des pratiques agroécologiques et d'un plan de communication / sensibilisation visant à souligner la nécessité d'appuyer un revenu paysan décent, afin de leur permettre de conduire la transition écologique de l'agriculture.
- **La réflexion sur l'animation du réseau** des fermes d'avenir et des porteurs projets accompagnés par nos programmes.
- **L'expertise et la capitalisation méthodologique** autour de la Comptabilité Socio-environnementale.

NOS AXES CLEFS POUR 2024

- Édition du **Concours en région Centre Val de Loire**
- **Production de nouveaux contenus** sur des types de fermes ou des thématiques non traitées
- Développement des **actions vers les fermes et les porteurs de projet** du réseau
- Poursuite des **expérimentations de comptabilité environnementale** et des analyses sur les coûts de préservation de l'environnement
- **Déploiement des actions de sensibilisation et plaidoyer** auprès d'élus, d'étudiants, d'acteurs économiques

Hélène CALANDOT
Responsable
Documentation



Nos programmes de production des contenus sur les fermes triplement performantes, d'expérimentation de la comptabilité socio-environnementale nous ont permis d'accumuler de nombreuses connaissances sur les modèles inspirants de fermes, les conditions de transition, les coûts de préservation des capitaux naturels (biodiversité, sol, climat, eau).

Ces données factuelles, chiffrées, illustrées sont un atout pour convaincre de la nécessité et de la possibilité d'un autre modèle agricole. Nous avons commencé à structurer nos messages de sensibilisation et de plaidoyer et déploierons des actions de communication, sensibilisation et plaidoyer à partir de 2024.



SE FORMER



Le deuxième champ d'action de Fermes d'Avenir est de former les porteurs de projets d'aujourd'hui et de demain afin qu'ils puissent confirmer leurs intérêts dans leurs projets, en acquérir les clefs de réussite et préparer leur installation. Nous proposons ainsi plusieurs formations, courtes ou longues, théoriques ou de terrain, qui répondent aux besoins de nos différents bénéficiaires :

POUR LES PORTEURS DE PROJETS :

- **Formations courtes** : "Créer sa Microferme Agroécologique avec un objectif de viabilité économique" (5 jours), "Créer sa Microferme en Plantes à Parfums Aromatiques et Médicinales (PPAM)" (5 jours), "Créer un poulailler mobile" (2,5 jours) et "Créer un verger maraîcher" (2,5 jours) sur sa ferme agroécologique
- **Formations longues** : les Programmes de Compagnonnage de 7,5 mois avec le "Compagnonnage en Maraîchage Agroécologique" et le "Compagnonnage en PPAM & Herboristerie"

POUR LES AGRICULTEURS ET AGRICULTRICES INSTALLÉS :

"Créer un poulailler mobile" (2,5 jours), "Créer un verger maraîcher" (2,5 jours) sur sa ferme agroécologique.

POUR LE GRAND PUBLIC :

"Créer son Projet d'Autonomie Alimentaire et énergétique" (5 jours)

3 CHIFFRES CLEFS



75 STAGIAIRES FORMÉS
avec un taux de satisfaction
moyen de 97%



22 COMPAGNONS FORMÉS
dont 5 réfugiés pour le
Programme "Compagnonnage en
Maraîchage Agroécologique"



5 FERMES EN COURS DE CRÉATION
à la suite de nos formations en 2023

RÉALISATIONS PHARES EN 2023

- Création du parcours **Compagnonnage "PPAM & Herboristerie"** dans 5 régions afin de relancer la filière et de répondre à la demande
- Lancement de **2 nouvelles formations courtes** : "Créer un verger maraîcher" et "Créer un poulailler mobile sur sa ferme agroécologique"
- **Sensibilisation des prescripteurs** de l'emploi (France Travail et potentiels employeurs pour les compagnons réfugiés) aux débouchés agricoles.

NOS AXES CLEFS POUR 2024

- **Nouvelles formations innovantes** : création de 10 nouvelles formations co-construites avec notre réseau de fermes et d'experts
- **Sensibilisation** : former les futurs décideurs économiques et politiques aux enjeux agricoles et alimentaires dans les grandes écoles et universités françaises. Sensibiliser les prescripteurs de l'emploi aux débouchés agricoles pour accélérer le renouvellement des actifs agriculteurs et agricultrices en France.
- **Certification** : travailler à rendre certifiante ou diplômante nos formations courtes et longues.

Sophie PONS

Responsable
Formation &
Agroforesterie



2023 a été une année dédiée à la consolidation de l'existant et au développement de nouveaux modules de formations co-construites avec les fermes de notre réseau. Nous avons œuvré à nous rapprocher des acteurs historiques agricoles afin d'allier nos forces pour proposer l'offre de formation la plus adaptée aux besoins des porteurs de projet.

Enfin, nous avons initié des échanges avec les prescripteurs de l'emploi, pour lesquels les métiers agricoles sont peu connus ou méconnus, et ce afin de sensibiliser à l'urgence de renouveler le monde agricole mais aussi sur l'ensemble des débouchés existants dans ce domaine d'avenir.



SE FAIRE ACCOMPAGNER



Le troisième champ d'action de Fermes d'Avenir est d'accompagner l'installation et la transition de fermes et de projets agroécologiques partout sur les territoires. Nous proposons des prestations de conseil auprès de différents acteurs publics et privés : création de fermes, réalisations de plans agroforestiers, réflexions sur l'évolution des territoires, développement de projets multi-acteurs, accompagnement d'agriculteurs à leur installation ou au changement de leurs pratiques, organisation de séminaires ...

En 2023, Fermes d'Avenir a fusionné avec Cultures et Compagnies (bureau d'étude agréé ESUS qui accompagne également entreprises et collectivités dans leurs projets de création de fermes maraîchères) dans le cadre de son rapprochement avec la Direction Générale Transition Ecologique et Territoires du Groupe SOS, qui investit pour proposer des solutions qui dessinent un monde plus juste, plus durable et plus désirable sans pour autant renforcer les inégalités sociales.. Cette intégration va permettre de structurer et d'étoffer le pôle Conseil de Fermes d'Avenir, et d'apporter un nouveau regard sur le développement des autres activités de l'association en faveur de l'agroécologie.

3 CHIFFRES CLEFS



38 ACCOMPAGNEMENTS
en Ticket Coaching



30 MISSIONS DE CONSEIL
(dont 16 uniquement pour Fermes d'Avenir) et 17 projets agroforestiers réalisés



12 600 ARBRES ET 7 KM DE HAIE
plantés dans le cadre de notre Programme d'Agroforesterie

RÉALISATIONS PHARES EN 2023

- **Gennevilliers** : soutien à la recherche foncière, étude de faisabilité et conception de la future ferme communale de Gennevilliers
- **Siemens Energy** : accompagnement de trois porteurs de projet dans le démarrage de leurs fermes agroécologiques en Seine Maritime. Ce programme, "Installons l'Avenir", porté par Siemens Energy, répond à un double objectif de création d'emplois et de revitalisation des territoires.
- **Grenoble Alpes Métropole** : élaboration d'une stratégie de développement et d'accompagnement de l'agriculture de proximité dans les villes et villages de la métropole

NOS AXES CLEFS POUR 2024

- Accompagner et réaliser **25 projets agroforestiers** sur 8 régions du territoire national
- **Poursuivre la conception de fermes agroécologiques** et l'accompagnement de porteurs de projets sur tout le territoire
- **Capitaliser sur l'expérience de Cultures et Compagnies**
- **Renforcer notre maillage territorial** afin d'agir au plus proche des projets
- **Créer davantage de synergies** avec les entreprises et associations sœurs du Groupe SOS (1000 cafés, Auxilia, Andes,...)

Estelle MARUZZO

Responsable
Conseil



“2023 a été une année riche en changements au sein du pôle Conseil. Nous avons eu la chance de travailler sur des projets et territoires extrêmement variés : de l'aide à l'installation de porteurs de projets à la conception de démonstrateurs territoriaux, en passant par un accompagnement à la transition de filière... Autant de missions passionnantes qui mobilisent les expériences croisées de Fermes d'Avenir et Cultures et Compagnies. Nous sommes ravis d'unir nos forces pour accompagner la transition agroécologique partout en France et essayer encore davantage en 2024.”

SE FINANCER : BLUEBEES



BlueBees est notre plateforme de financement participatif dédiée à l'agroécologie et à l'alimentation durable en France. De la fourche à la fourchette, BlueBees met en relation des citoyens financeurs avec des projets agricoles ou alimentaires qui préservent la planète, proposent des produits sains et artisanaux, tout en créant du lien sur les territoires.

En 10 ans d'existence, c'est plus de 11 millions d'euros qui ont été donnés ou prêtés par 90 000 citoyens pour financer près de 800 projets.

Entreprise à impact, BlueBees est labélisée ESUS et fait partie du Groupe SOS.

3 CHIFFRES CLEFS



84 CAMPAGNES
en prêts et en dons



907 000 €
récolté en prêts et en dons



140 EMPLOIS
en ETP créés ou pérennisés dans
toute la France

RÉALISATIONS PHARES EN 2023

- **Record pour la campagne de Vignes d'Avenir** : 200 000€ collectés pour le lancement de cette structure d'insertion dédiée aux métiers de la vigne, du vin et de l'œnotourisme.
- **Premiers prêts à taux zéro lancés avec C'est Qui Le Patron ?!** pour soutenir des paysans en grande difficulté.
- **Succès du programme "Je Nourris Paris !" en partenariat avec la Ville de Paris** : 200 000€ collectés pour financer des projets agricoles franciliens participant à la résilience alimentaire de la Ville de Paris.

NOS AXES CLEFS POUR 2024

- **Refonte de nos outils numériques et de notre site internet** dans le cadre du rapprochement avec Fermes d'Avenir
- **Organisation d'une série de webinaires** pour faire connaître les fermes de notre réseau et nos activités
- **Mise en avant de nos messages de plaidoyer** dans le but de participer aux débats d'actualités sur la transition agricole
- **Mise en place de partenariats** promotionnels ou commerciaux avec d'autres structures de la transition

Guillaume CAGNON

Responsable des
Opérations et de la
Transformation BlueBees



Dans la continuité de 2022, 2023 a été une année à nouveau difficile pour l'agriculture et la Bio. Mais plus que jamais, la colère exprimée par les agriculteurs ces derniers mois nous rappelle pourquoi nous faisons ce métier et nous oblige.

Nos paysans ont besoin de considération autant que de financement. Avec le financement participatif, nous leur apportons les deux.



COMMUNIQUER

Change Now

Marion Enzer à ChangeNow 2023

Transversale aux autres pôles, l'équipe communication de Fermes d'Avenir met en lumière les actions créées et soutenues par Fermes d'Avenir aux yeux de sa communauté, son réseau et toutes ses parties prenantes.

L'année 2023 fut une année intense car l'association a fêté ses 10 ans d'existence. Le pôle Communication a particulièrement été à l'œuvre pour faire rayonner cet événement à toute notre communauté et au-delà.

3 CHIFFRES CLEFS



29 INTERVENTIONS / ÉVÉNEMENTS
auxquels nous avons participé



314 000 PERSONNES
font partie de notre audience



2 SOIRÉES ORGANISÉES
pour les 10 ans de Fermes
d'Avenir avec 200 personnes
présentes

RÉALISATIONS PHARES EN 2023

- **Organisation des 10 ans de Fermes d'Avenir et BlueBees** : deux soirées ont été organisées, l'une avec les fermes de notre réseau et l'autre avec nos mécènes et partenaires. L'occasion de rassembler plus de 200 personnes autour de conférences, de concerts et de buffets fermiers.
- Nous avons fait évoluer notre logo et notre image de marque pour mieux mettre en valeur notre dimension experte et notre volonté de nous adresser à un public élargi.
- **BlueBees est devenu le 4ème pôle de Fermes d'Avenir**. Nous avons lancé le chantier de l'harmonisation de la charte graphique.
- Nous sommes toujours la **1ère page sur l'agroécologie sur LinkedIn** et la **2ème sur l'agriculture**.

NOS AXES CLEFS POUR 2024

- **Refonte de nos outils numériques et de notre site internet** dans le cadre du rapprochement avec BlueBees
- **Organisation d'une série de webinaires** pour faire connaître les fermes de notre réseau et nos activités
- **Mise en avant de nos messages de plaidoyer** dans le but de participer aux débats d'actualités sur la transition agricole
- **Mise en place de partenariats** promotionnels ou commerciaux avec d'autres structures de la transition

Marion ENZER
Responsable
Développement &
Communication



L'année passée a été symbolique pour Fermes d'Avenir et BlueBees car nous avons fêté nos 10 ans : célébration qui a beaucoup mobilisé l'équipe et a accéléré certains chantiers stratégiques. 2024 sera l'année de la structuration de nos activités et outils, et d'une implication plus dense sur les grands débats de société autour de la transition agricole.



GROUPE SOS & BILAN FINANCIER

Fermes d'Avenir est une association du Groupe SOS.

Le Groupe SOS, fondé en 1984 pendant les « années sida », est un acteur associatif majeur de la cohésion sociale, en France et dans le monde. Le Groupe SOS intervient principalement dans les champs de la solidarité, de la jeunesse, de la santé et des seniors, en gérant des établissements destinés aux personnes marginalisées, ainsi que des crèches, hôpitaux et Ehpad associatifs ouverts à toutes et tous, guidé par la conviction que ces domaines ne doivent pas être motivés par le profit.

Conscient que les exclusions prennent diverses formes, le Groupe SOS agit également dans les domaines de la transition écologique, des exclusions territoriales, des commerces durables et de la culture pour toutes et tous. Le Groupe SOS occupe également une position de premier plan dans le domaine de l'insertion par l'emploi. Il offre une opportunité aux personnes en situation de précarité en leur permettant d'accéder à un contrat ou à une formation au sein de ses structures.

Fort de 22 000 salarié-e-s et de son expertise de terrain, le Groupe SOS prend régulièrement position sur des sujets sociaux et environnementaux. Il n'existe pas, à ce stade, d'associations comparables en termes de taille, de portée et de diversité d'interventions.

BILAN FINANCIER

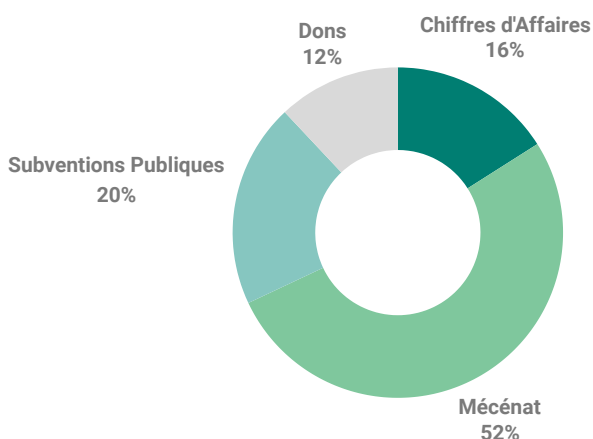
Le financement des programmes de Fermes d'Avenir est diversifié avec des subventions privées et publiques, des revenus facturés et des dons. La majorité de nos programmes sont des actions d'intérêt général qui visent à promouvoir et accélérer un changement de modèle agricole respectueux de l'environnement, et d'autres relèvent d'une activité commerciale et rentrent dans le champ concurrentiel (missions de conseil et formations courtes).

Les chiffres ci-dessous présentent les résultats financiers de Fermes d'Avenir pour l'année 2023 :

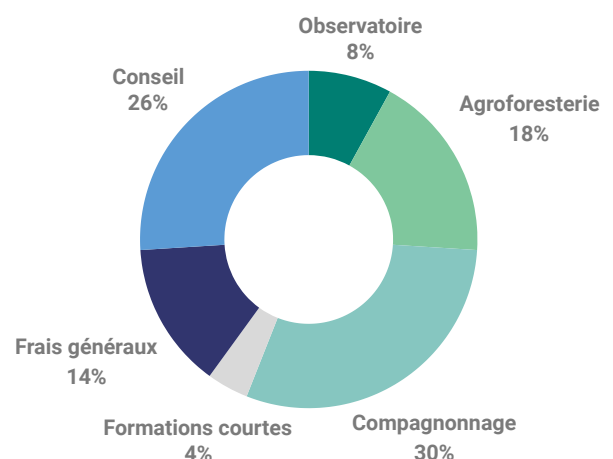
- Produits d'exploitation : 1 137 000€
- Résultat net de l'exercice : - 102 000€

Fermes d'Avenir reste néanmoins en pleine capacité de faire face à l'ensemble de ses engagements.

Répartition des produits par source :



Répartition des produits par programme :



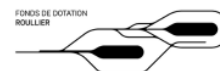
REMERCIEMENTS À NOS PARTENAIRES

Comme tout projet associatif, il est impensable de relever les défis que nous nous fixons sans le soutien de partenaires convaincus par le sujet et fidèles dans la durée. Nous avons la chance d'avoir à nos côtés des institutions et fondations qui veulent faire avancer la voie de l'agroécologie, et que nous tenons à remercier.

NOS PARTENAIRES PUBLICS



NOS PARTENAIRES PRIVÉS





NOS PARTENAIRES TECHNIQUES



NOS PARTENAIRES ACADEMIQUES





À PROPOS

Créée en 2013, Fermes d'Avenir est une association de soutien au développement de l'agroécologie. Notre vision est illustrée par la Fleur de l'Agroécologie : des fermes qui permettent de nourrir la population avec des aliments sains et qualitatifs (goût, maturité...), en préservant le capital naturel planétaire (eau, sols, climat, biodiversité...) et en garantissant une activité viable, vivable et résiliente pour les agriculteurs.

Notre mission est d'accélérer la transition agricole en France, en faisant pousser des fermes agroécologiques sur tout le territoire.

Fermes d'Avenir est une association du Groupe SOS.

CONTACTEZ-NOUS

Marion Enzer

Directrice Développement & Communication
marion.enzer@fermesdavenir.org

www.fermesdavenir.org

**FERMES
D'AVENIR**

Groupe^{SOS}

Blue Bees 